



Université  
de Toulouse

## Intégration de la question de la santé dans les orientations d'aménagement et d'équipements des espaces sportifs, de loisirs et des espaces publics de Tournefeuille

Sous la responsabilité pédagogique de :

Cécile Jebeili

Laurent Jégou

Florence Laumière

L3 APTER - Action locale et Projets de Territoire

Année 2020 - 2021



# Tournefeuille

**20** Sites et équipements gérés par la mairie

**43** Associations sportives

**9 200** Licenciés



## Classement des fédérations en France et à Tournefeuille en nombre de licences

### Tournefeuille

### France

**1er**



**9ème**

**5ème**



**2ème**

**11ème**



**33ème**

FF de la montagne et de l'escalade



# Santé publique et activité physique

Un sujet d'actualité



## Tournefeuille Déjà impliquée

Politiques et actions en faveur du sport



Complexe multisport des Quéfets Terrain de rugby





## Commande

Intégration de la question de la santé dans les orientations des aménagements, des équipements des espaces sportifs, de loisirs et des espaces publics de Tournefeuille

Septembre - Janvier

### Phase 1

Diagnostic



Phase 2

Février - Mai



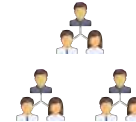
# Méthodologie de notre travail

**Septembre**

Présentation du thème  
d'étude et visites de terrain

Rencontre avec Pierre CASELLAS

Brainstorming sur les enjeux



**Octobre**

Division thématique du travail

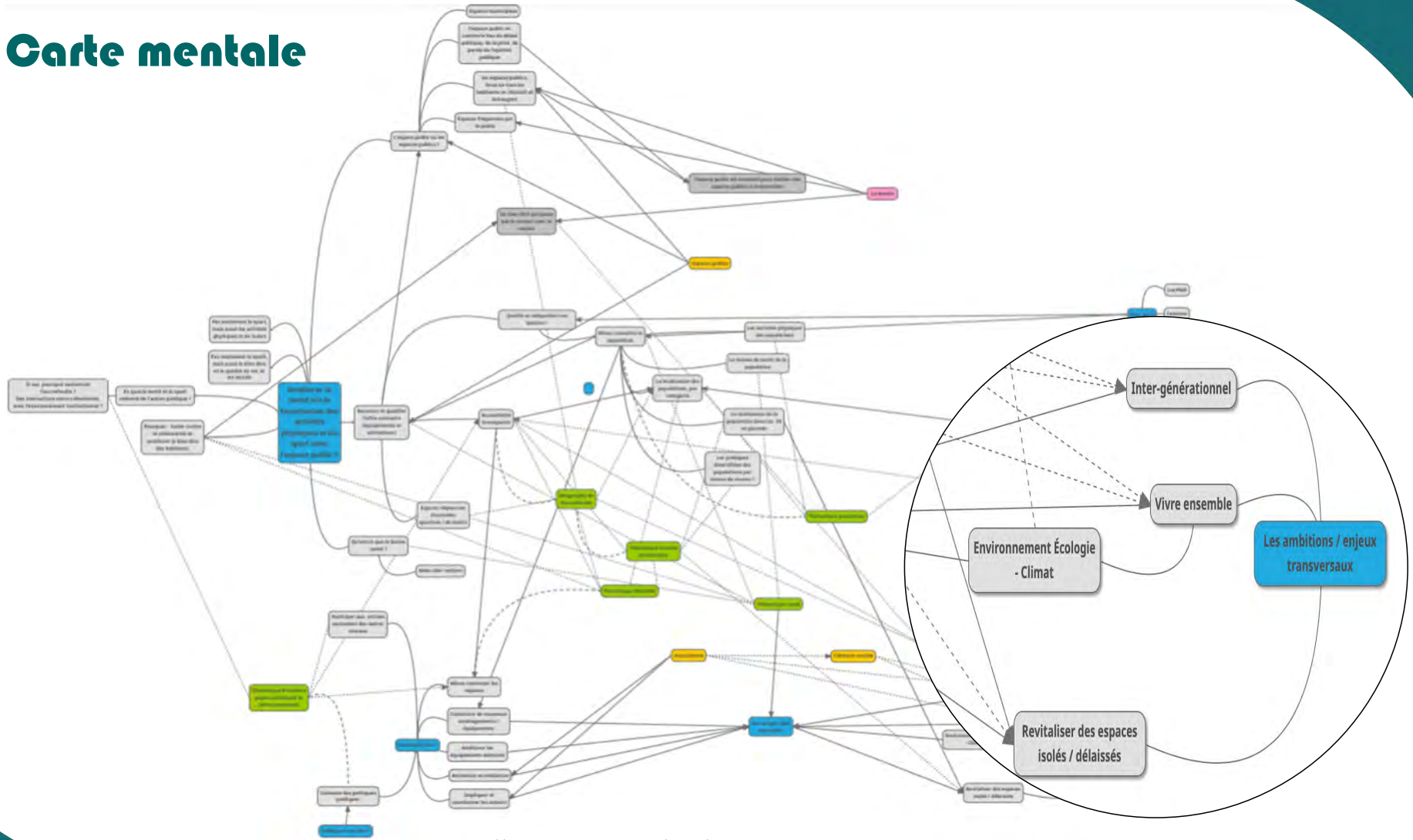
Collecte de données

Carte mentale

# Phase I



# Carte mentale



<https://drive.mindmap.com/map/14HQtsMjklvAqUyzBgBkQBW8FSVX7hve9>



## Éléments de définition



### Santé

Un état complet de bien être physique, psychologique et social



### Espaces publics

Les endroits accessibles aux publics  
Libre mouvement de chacun  
Accessibilité et gratuité

### Sédentarité

Absence d'activité physique



12h



### Activité physique

Action provoquant une dépense énergétique



Date et heure de l'observation : Le 12/12/2020 Météo : Pluie en début de matinée, vent, ensoleillement sur la fin, 9°C Obs par : Océane, Anna, Elise	SECTEUR 1																	
	Château					Paderne					Moulin à vent				Lardenne			
	Les places	Résidence seniors	Equipements sportifs	Equipements culturels	Parcs: Bernard Audigé, Paul Canty	Autres lieux	Forêt	Parc de la Paderne	Maison de retraite	Equipements jeunesse / scolaire	Autres lieux	Equipements jeunesse / scolaire	Zone boisée / lacs	Centre commercial	Autres lieux	Axe de la rocade	Parc / chemin	Autres lieux
Ambiances																		
Fréquentations																		
Sécurité																		
Usages, pratiques et activités : espace de jeu, loisir, travail, commerce...																		
Les connexions ? Points de passage ? Accès ?																		
État de la voirie																		
Trafic des différents modes																		
Conflits d'usage ?																		
Mobilier urbain																		
État et utilisation du mobilier urbain																		
Observation générale																		





**Décembre**

**Aujourd'hui**

Restitution intermédiaire

Comment la municipalité de Tournefeuille peut-elle par l'action publique, encourager l'activité physique et de loisirs, de tous, dans les espaces publics afin d'améliorer le bien-être et la santé de ses habitants ?

### **4 thématiques structurant notre analyse**

**Profil des  
tournefeuillais**



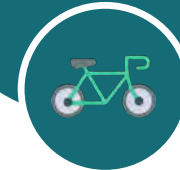
**Cohésion  
sociale et  
territoriale**



**Espaces  
publics et  
équipements**



**Mobilités  
actives et  
accessibilité**



**Profil des  
tournefeuilais**



**Cohésion  
sociale et  
territoriale**



**Espaces  
publics et  
équipements**



**Mobilités  
actives et  
accessibilité**





## le profil des tournefeuilais





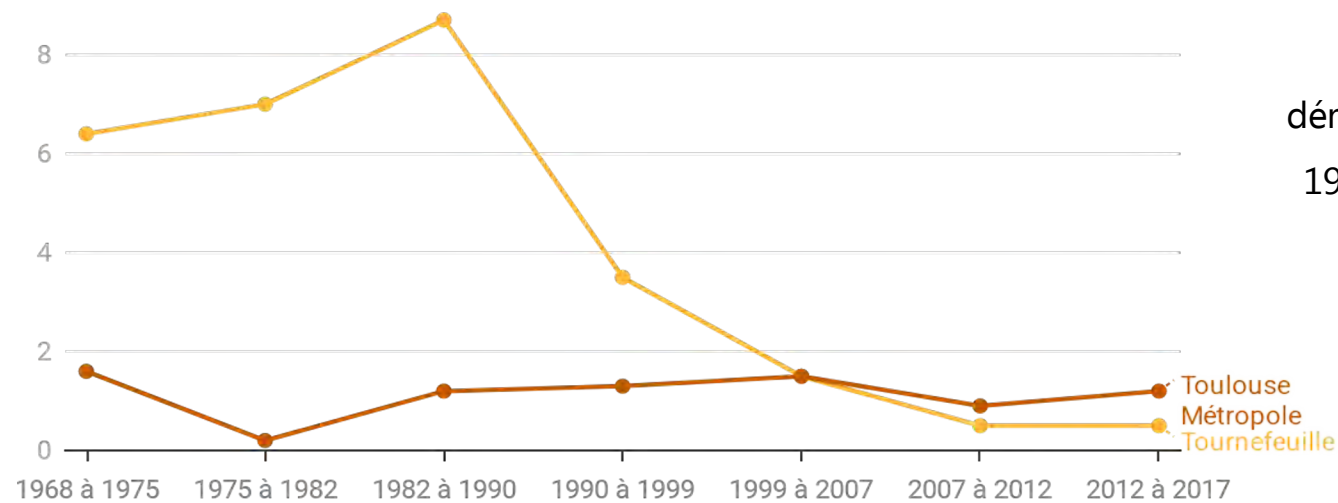
## A • Quelques caractéristiques de la population de Tournefeuille



## Dynamiques démographiques

### Variation annuelle moyenne de la population de Tournefeuille et de Toulouse Métropole

(en %)



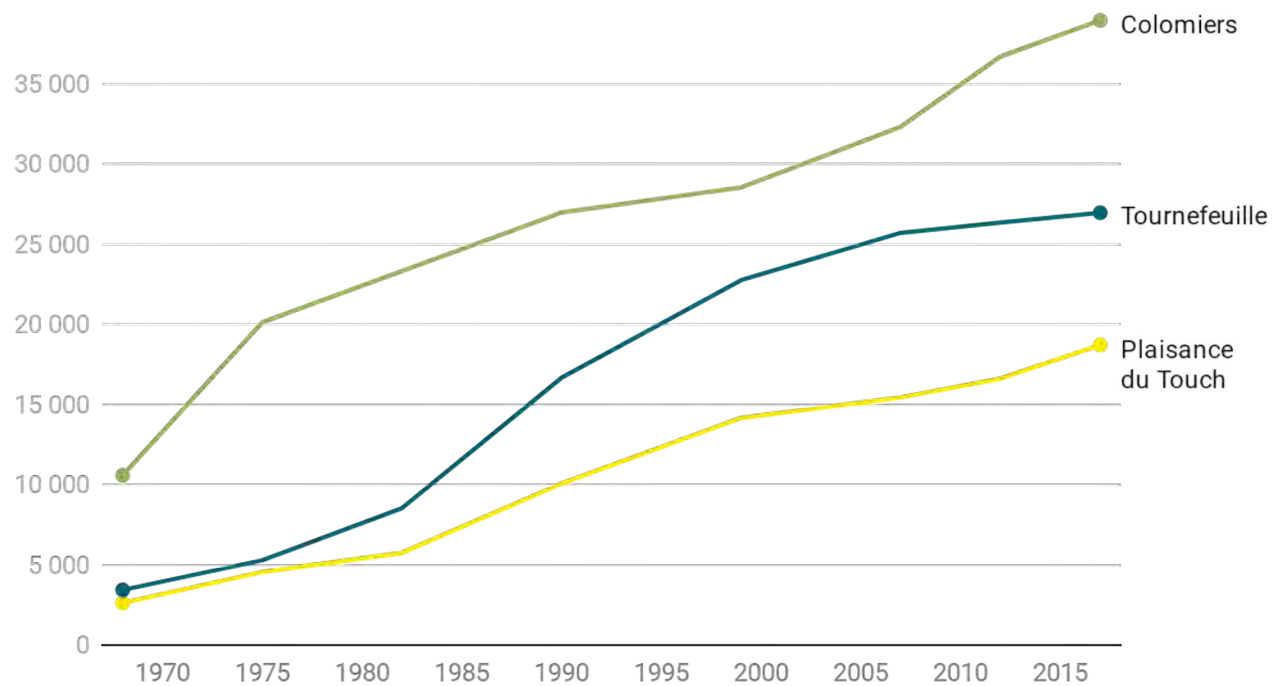
Un pic de croissance démographique dans les années 1980 puis une inflexion depuis le début des années 2000.

Graphique: © L3 APTER\_2020-2021 • Source: INSEE RP 2017 • Créé avec Datawrapper



# Dynamiques démographiques

## Évolution de la population de 1968 à 2017



Graphique: © L3 APTER\_2020-2021 • Source: INSEE, RP 2017 • Créé avec Datawrapper

Les dynamiques démographiques locales proches de celles des communes de l'ouest toulousain.



# Dynamiques démographiques

## Variation de la population Tournefeuillaise entre 2012 et 2017

(%)

Variation annuelle moyenne de la population	0.5
due au solde naturel	0.6
due au solde migratoire	-0,2

Tableau: @LE\_APTER\_2020-2021 - Sources: INSEE RP 2017 - Créé avec DataWrapper



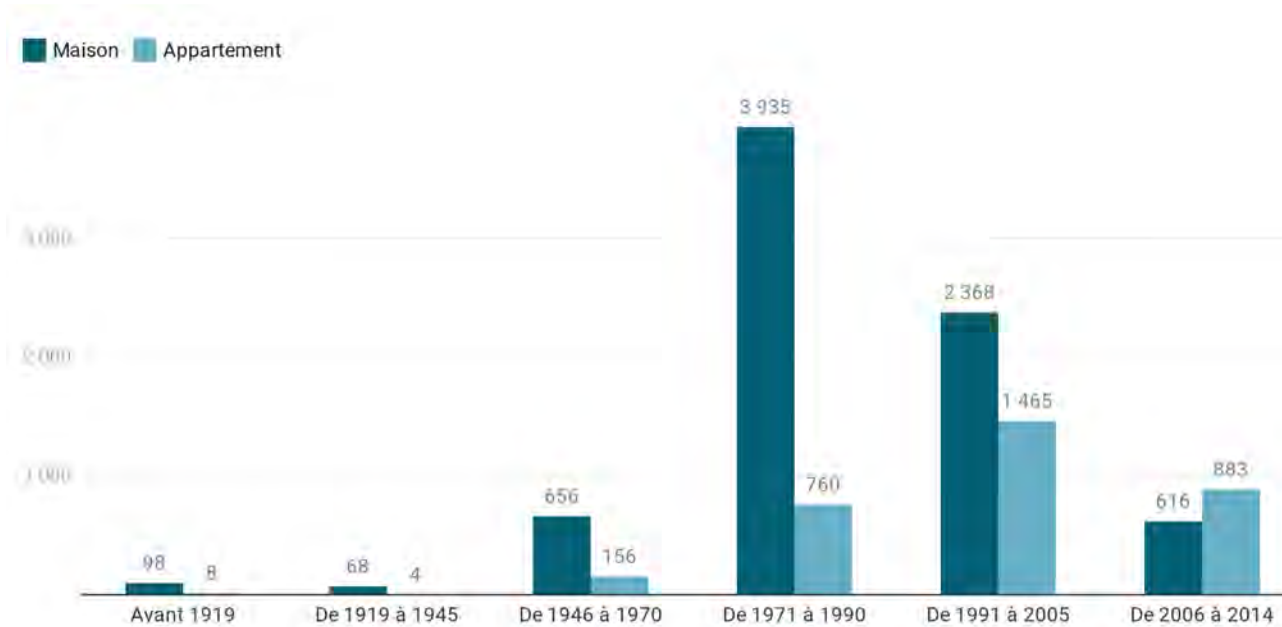
26 962  
habitants en  
2017

+2.35%  
par rapport  
à 2012

Une croissance démographique qui repose aujourd'hui sur l'accroissement naturel et participe du renouvellement des populations



## Caractéristiques résidentielles par date de construction



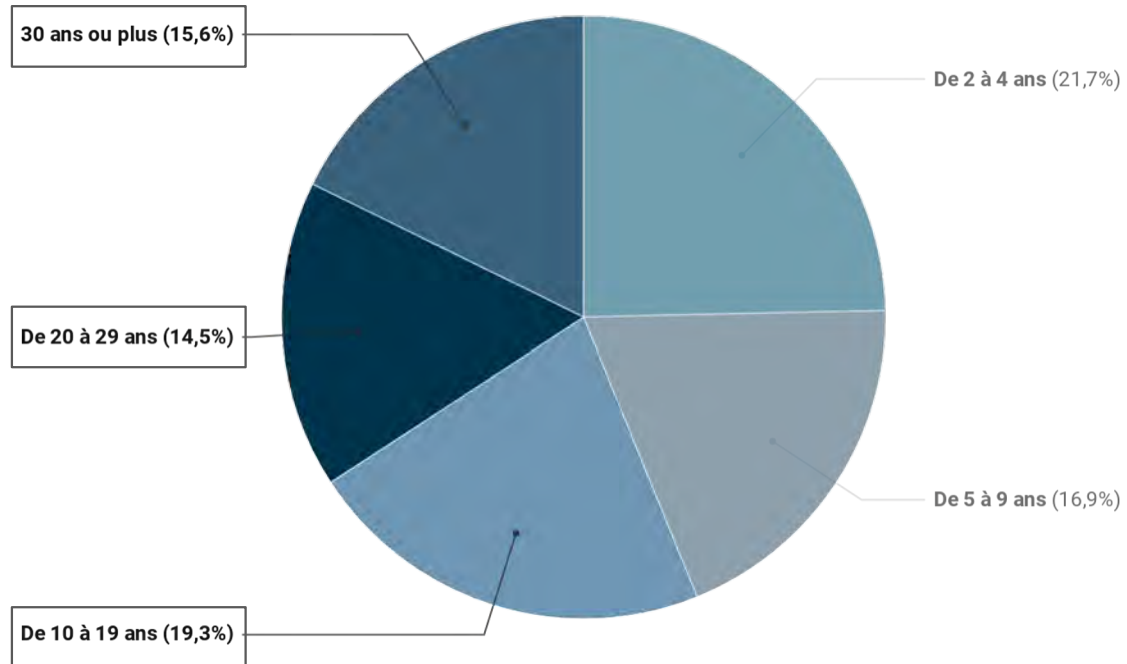
Graphique: © L3 APTER\_2020-2021 | Source: INSEE RP 2017 • Créé avec Datawrapper

Une production du logement qui se détache du tout pavillonnaire et influe sur le profil social des habitants.





## Ancienneté des ménages dans la commune



Graphique: ©L3 APTER\_2020-2021 • Source: INSEE RP 2017 • Créé avec Datawrapper

Insertion et attachement des résidents à la commune



# Âge de la population

## Population de Tournefeuille par tranches d'âges en 2007, 2012 et 2017



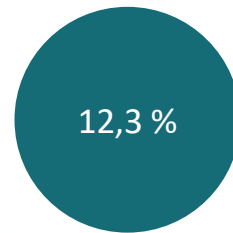
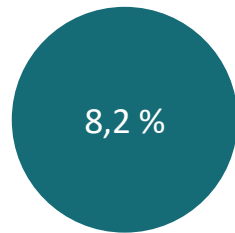
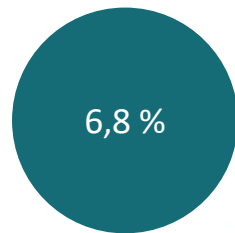
Graphique: @L3 APTER\_2020-2021 • Source: INSEE • Créé avec Datawrapper



Viellissement de la population



## Part d'allocataires adultes en situation de handicap en 2019



Source : CAF, 2020



# Une population familiale

## Composition des ménages à Tournefeuille en 2017

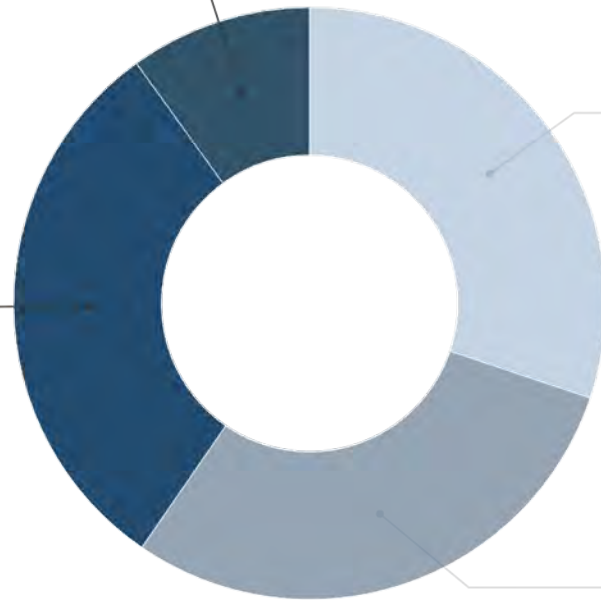
(%)

Famille monoparentale  
(9,8%)

Couple avec enfant(s)  
(30,0%)

Ménage d'une  
personne (29,7%)

Couple sans enfant  
(29,0%)



39,8% de familles avec enfant(s)

Une monoparentalité qui concerne  
les femmes à 79%

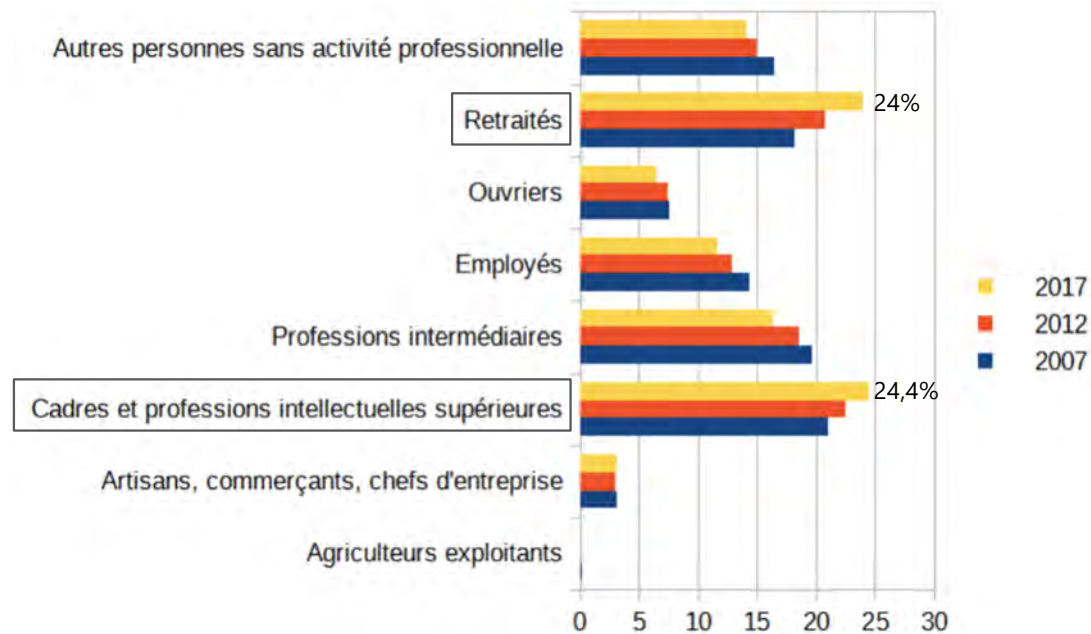
Graphique: © L3 APTER\_2020-2021 • Source: INSEE RP 2017 • Créé avec Datawrapper



## La population active

### Évolution de de la population Tournefeuillaise de 15 ans ou plus selon la catégorie socioprofessionnelle

(%)



Graphique: © L3 APTER\_2020-2021 • Source: INSEE RP 2017 •

Des singularités  
socioprofessionnelles assez  
marquées et qui se renforcent à  
Tournefeuille



## le revenu

### Médiane du revenu disponible par unité de consommation à Tournefeuille en 2018

(en euros)



Graphique: © L3 APTER\_2020-2021 • Source: INSEE RP 2017 • Créé avec Datawrapper

Une population relativement aisée mais des disparités à l'échelle de la commune

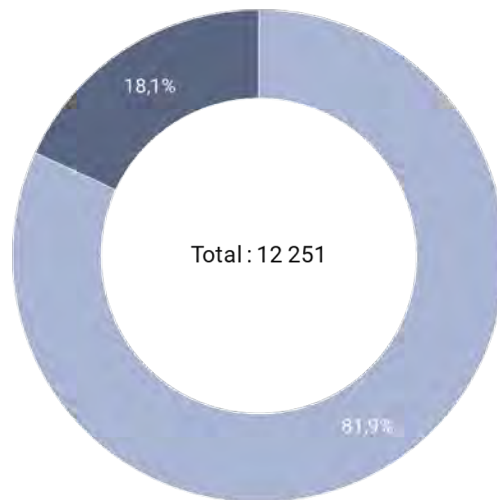


# L'emploi à Tournefeuille

## Lieu de travail des actifs de 15 ans ou plus ayant un emploi qui résident à Tournefeuille en 2017

(%)

■ dans une commune autre que Tournefeuille ■ dans la commune de Tournefeuille



Nombre d'emplois à Tournefeuille en 2017



6 126

(en légère hausse depuis 2012)

Graphique: © L3 APTER\_2020-2021 • Source: INSEE RP2017 • Créé avec Datawrapper

Une très grande majorité de tournefeuillais qui travaillent dans une autre commune mais une augmentation du nombre d'emplois sur le territoire

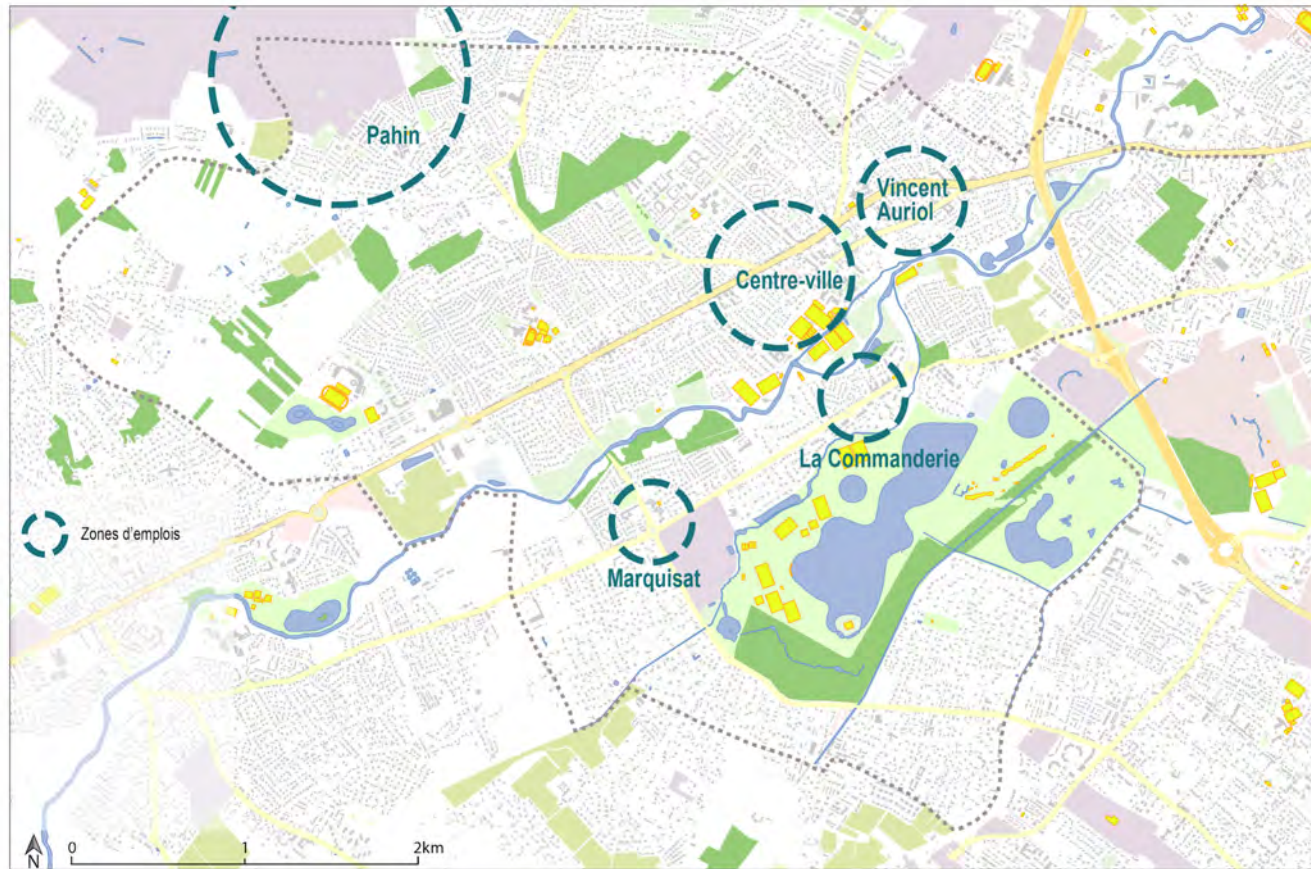


## **B • la répartition géographique de la population**





## L'accessibilité aux zones d'emplois tournefeuillaises



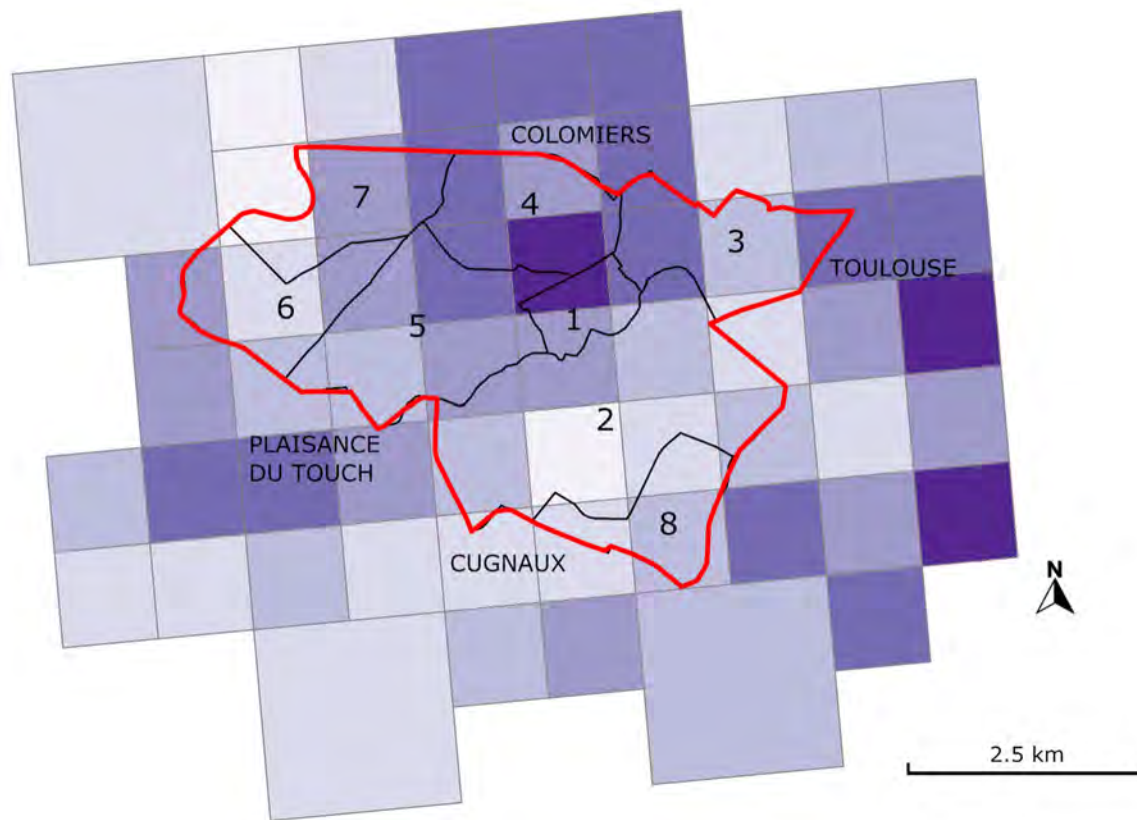
©L3APTER\_2020-2021 Source : Contributeurs OpenStreetMap, 2020

La pratique d'activités physiques à proximité des zones d'emplois : un élément à ne pas négliger





# Densité de la population



Nombre d'individus par km<sup>2</sup>

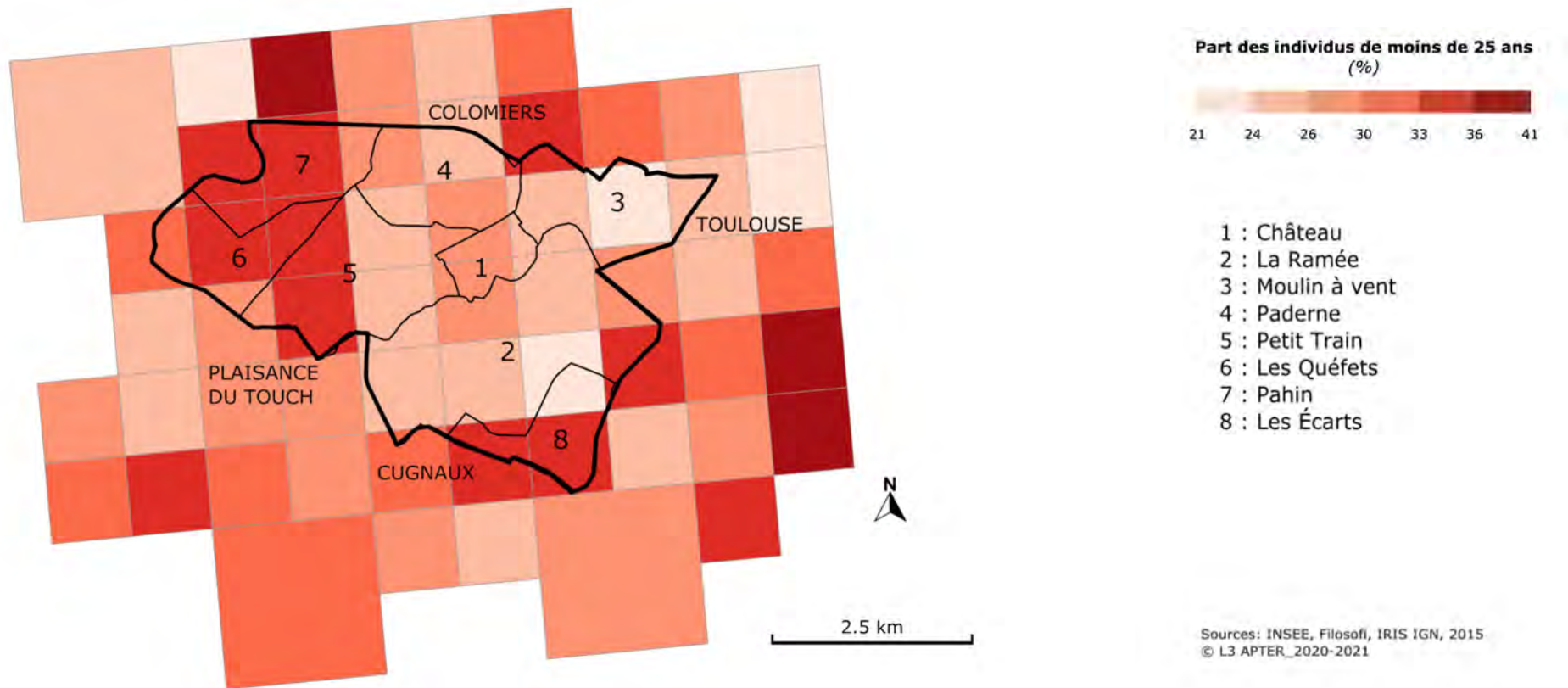
70 170 1070 1650 1960 2950 4300

- 1 : Château
- 2 : La Ramée
- 3 : Moulin à vent
- 4 : Paderne
- 5 : Petit Train
- 6 : Les Quéfets
- 7 : Pahin
- 8 : Les Écart

Sources: INSEE, Filosofi, IRIS IGN, 2015  
© L3 APTER\_2020-2021



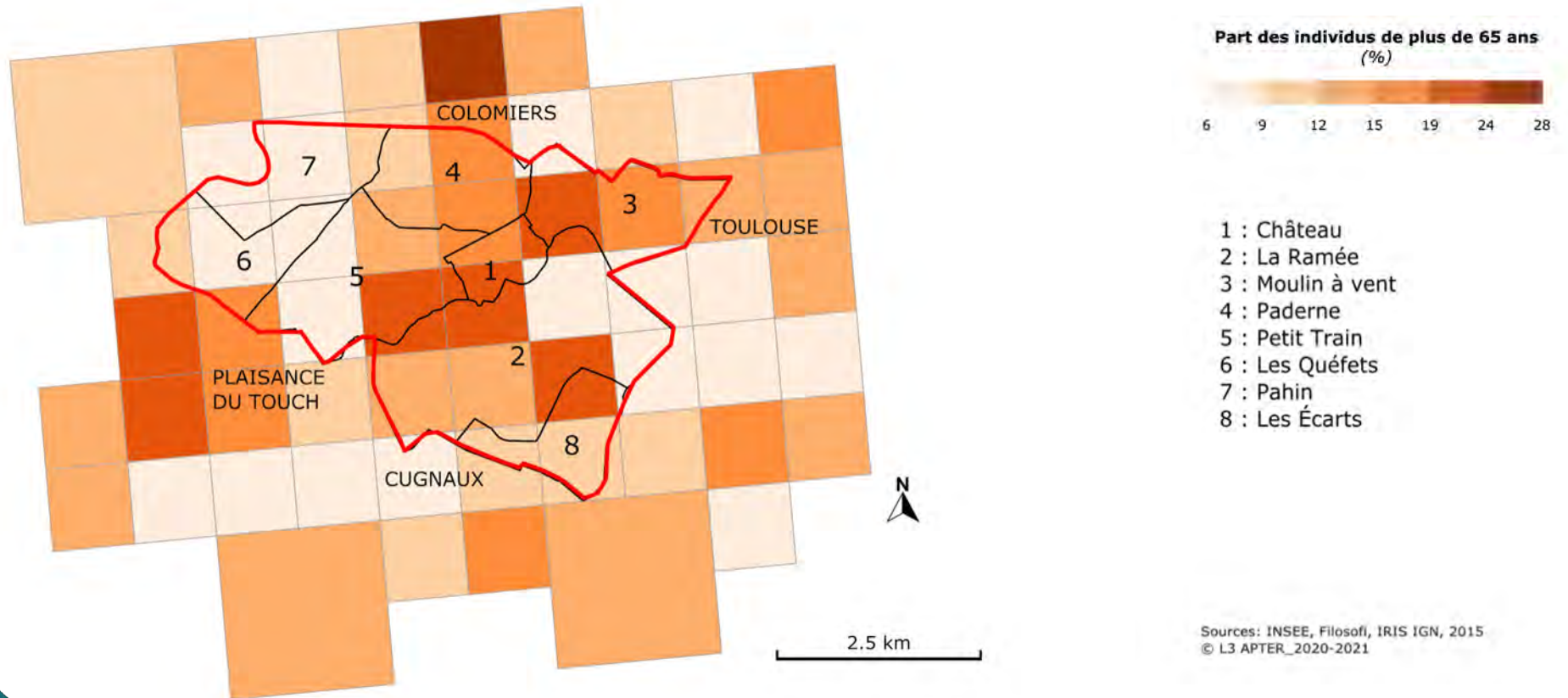
## Répartition géographique des moins de 25 ans



Des contrastes assez prononcés entre l'Est et l'Ouest de la commune



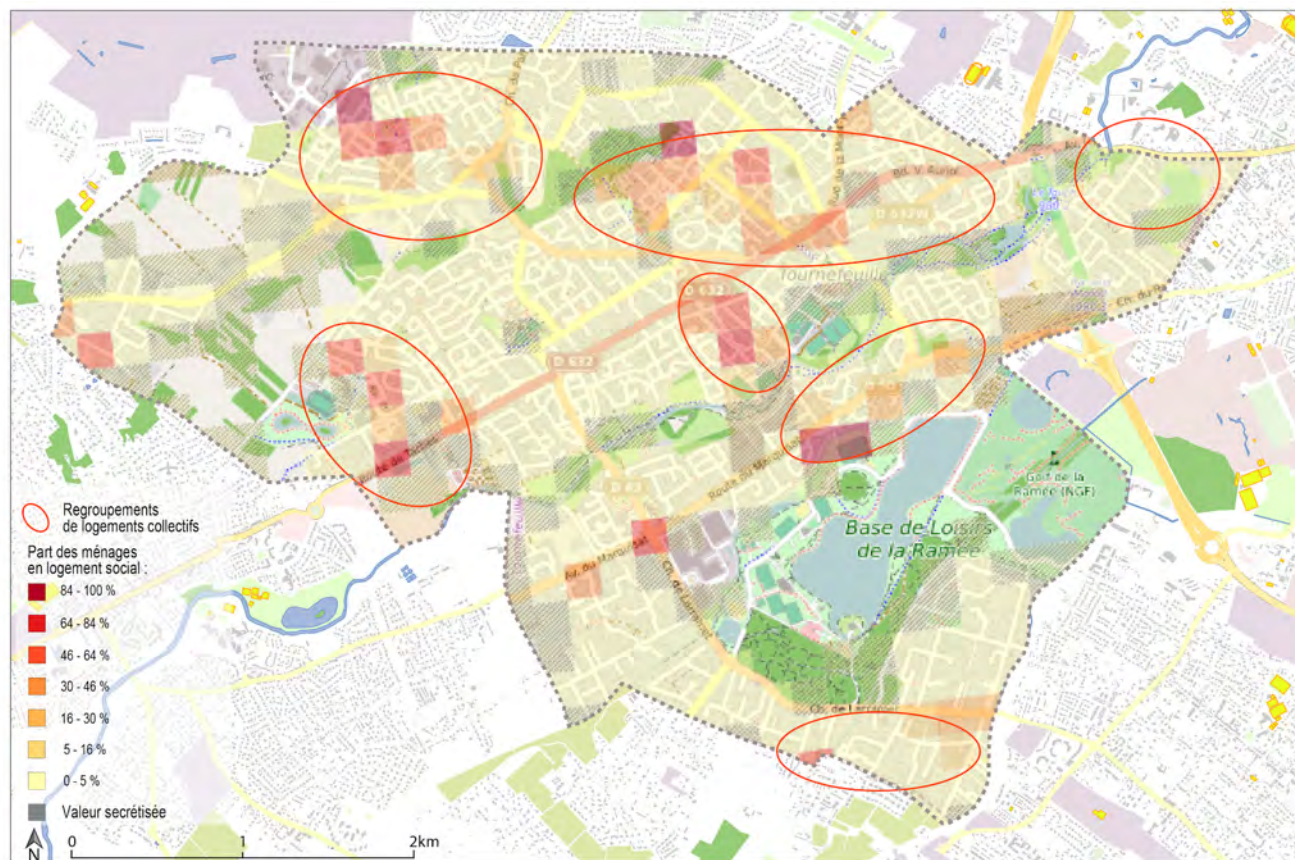
## Répartition géographique des plus de 65 ans



Le centre ancien et l'Est communal : plus marqués par le **vieillessement** de la population

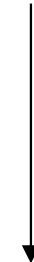


## localisation des logements collectifs, dont logements sociaux



©L3APTER\_2020-2021 Sources : contributeurs OpenStreetMap, 2020 et Insee FILoSoFi 2015

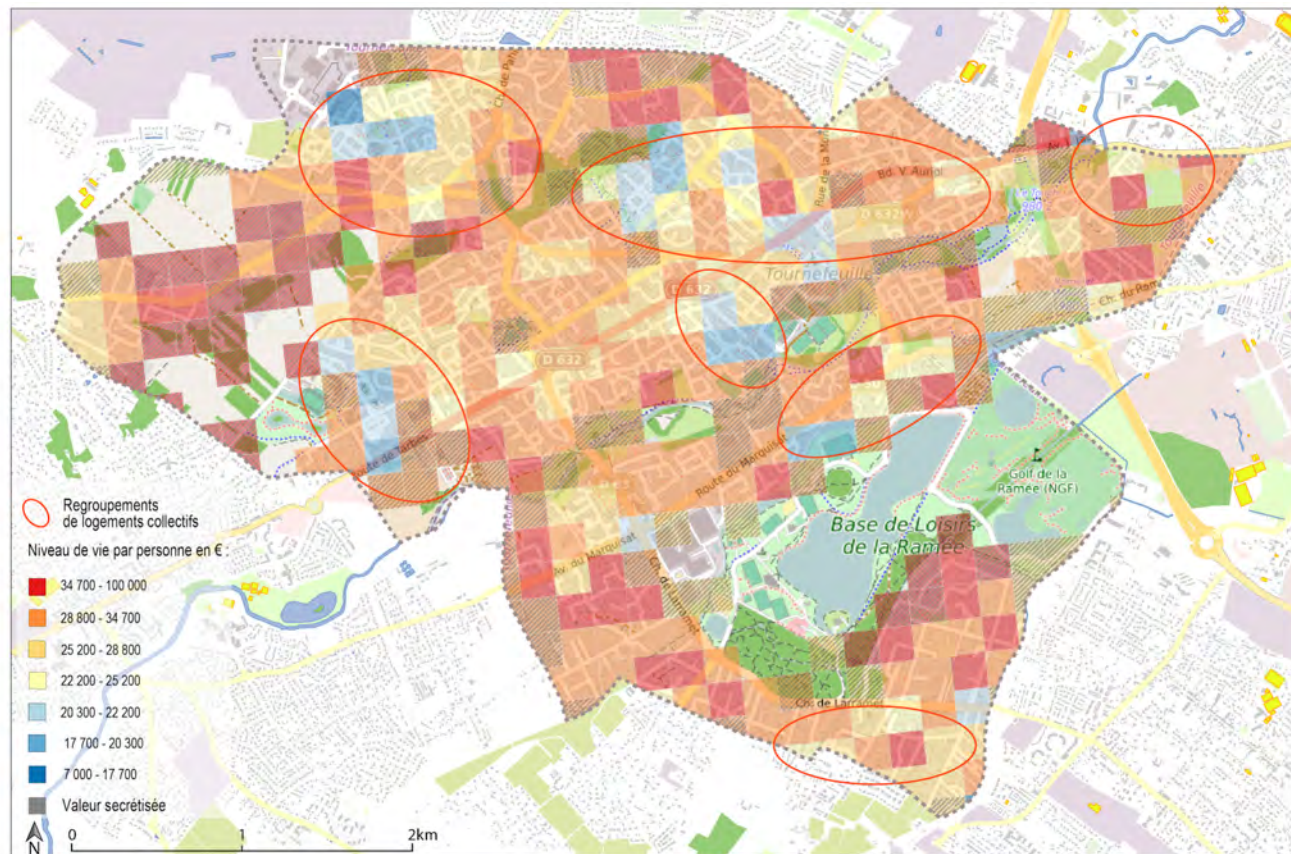
L'absence d'espaces  
verts **privatifs**



Le besoin d'espaces  
**publics** à proximité



## Répartition géographique du niveau de vie des tournefeuillais



Où sont les ménages moins favorisés financièrement ?

Un public cible à accompagner vers la pratique d'activités physiques

**Profil des  
tournefeuillais**



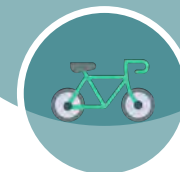
**Cohésion  
sociale et  
territoriale**



**Espaces  
publics et  
équipements**



**Mobilités  
actives et  
accessibilité**





## **Pratiques sportives et déplacements actifs, leviers de la cohésion sociale et territoriale à Tournefeuille**







## **A. les principes de la cohésion sociale et territoriale**





# Éléments de définition

## Cohésion territoriale

Proposer un rééquilibrage du territoire dans ses différents aspects : urbanistiques, politiques, sociaux... afin de lutter contre les disparités et les fractures spatiales.

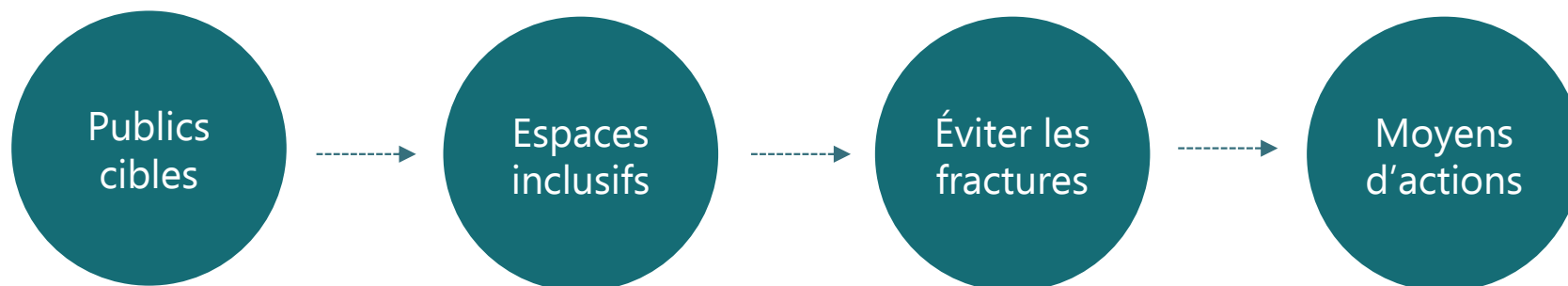
- ACTEURS**
  - Associations
  - Services institutionnels
  - Citoyens
- OBJECTIFS**
  - Diversité fonctionnelle
  - Réduction des inégalités territoriales
  - Amélioration du cadre de vie





# Des pratiques sportives et de loisirs

Leviers de cohésion sociale et territoriale



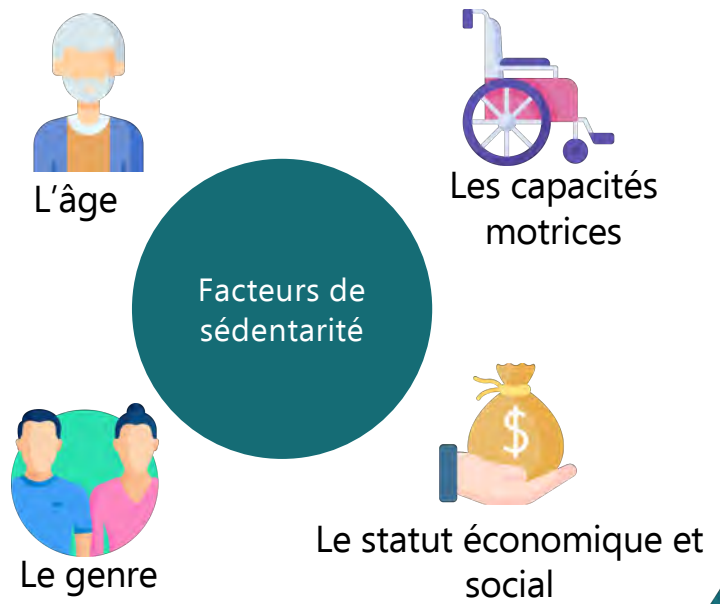
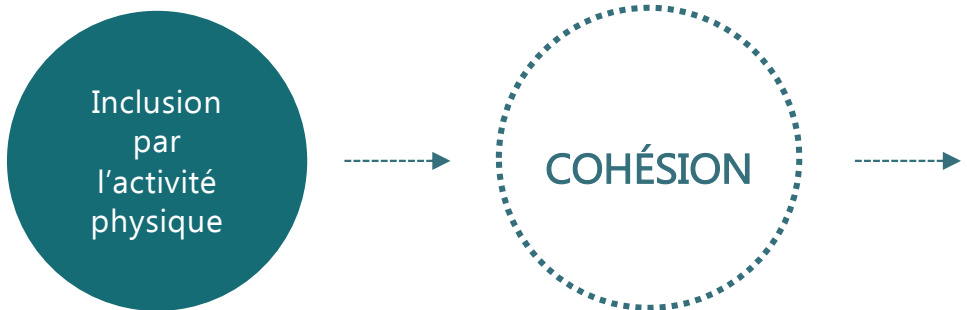


## **B. les publics cibles, les plus éloignés des pratiques sportives et de loisir**



# les publics spécifiques

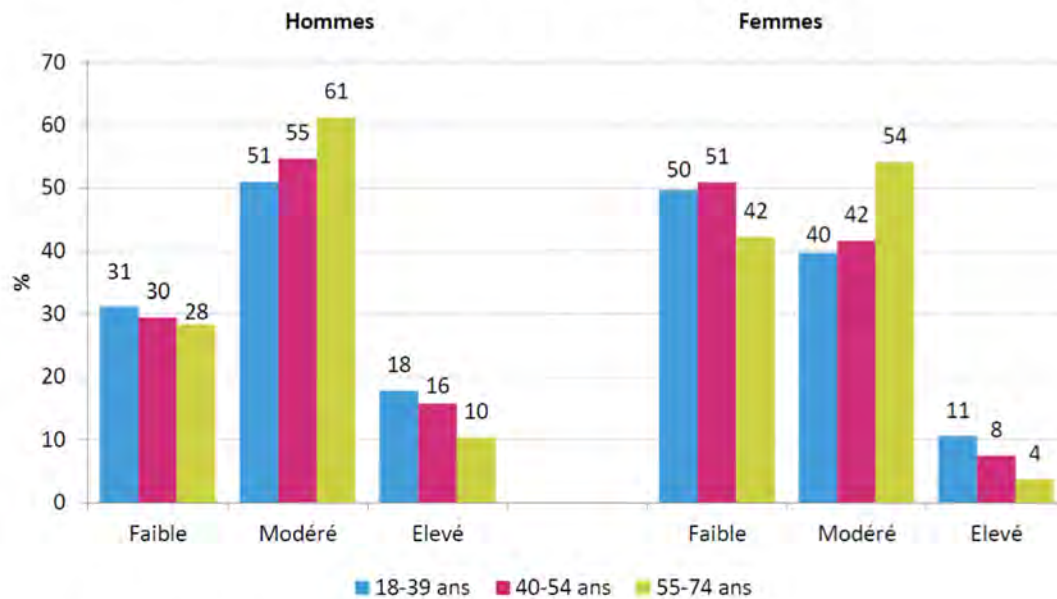
Les publics cibles, aussi les plus sédentaires ?





# Inégalités dans les activités physique homme/femme

Graphique 2 – Niveau d'activité physique chez l'adulte selon le sexe et l'âge en 2015 (en pourcentage)



Source : étude Esteban (2015) ; traitement Santé publique France

Une activité physique plus faible chez les femmes

## Freins à l'activité

Offre d'activité

Sexisme

Espaces monopolisés

Insécurité

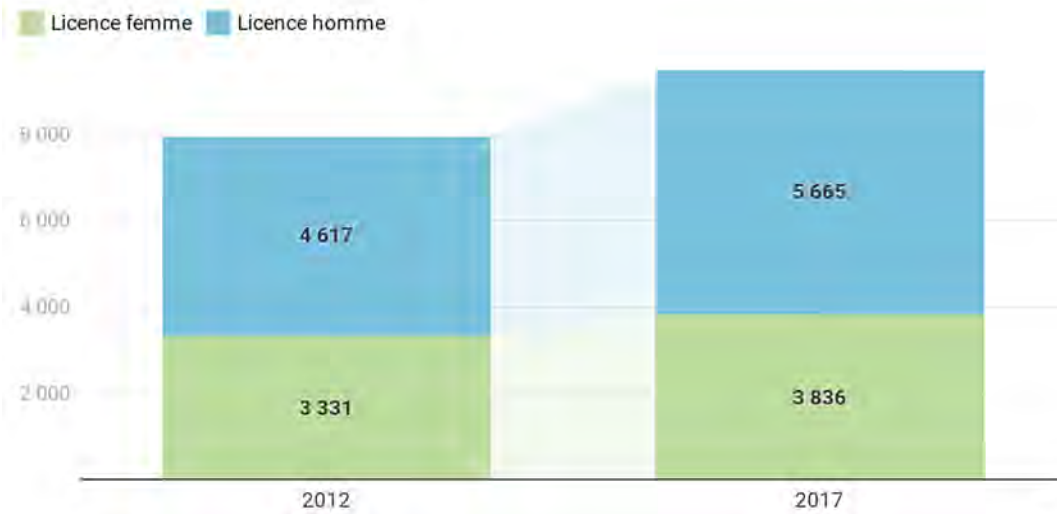
Parentalité





## Et à Tournefeuille ?

### Répartition des licences sportives des Tournefeuillais par sexe en 2012 et en 2017



Graphique: ©L3 APTER\_2020-2021 • Source: INJEP • Créé avec Datawrapper

L'activité physique progresse, mais moins vite chez les femmes



**+23%**



**+15.2%**

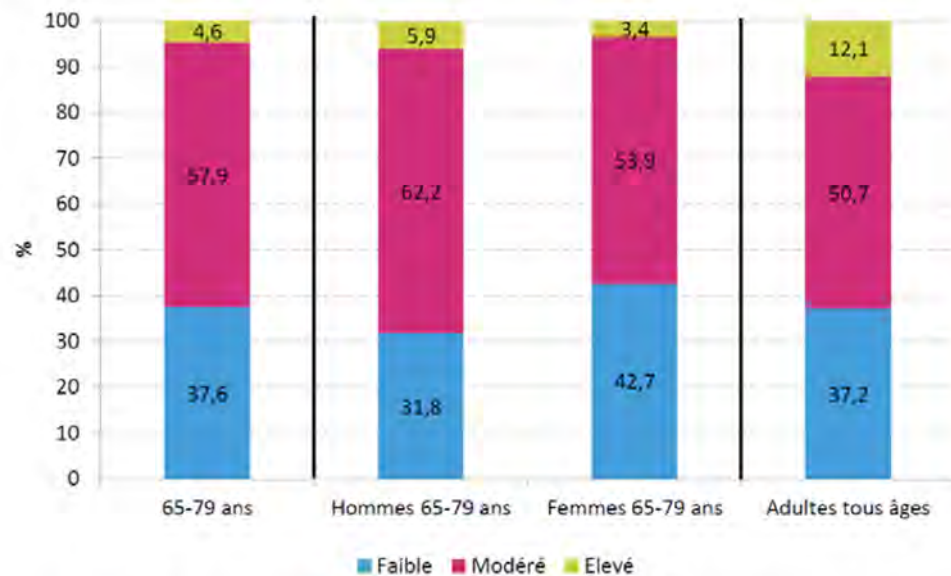
Taux d'évolution général : 19 %





## Lien entre pratique physique et âge

Graphique 4 – Répartition des adultes de 65-79 ans et des adultes tous âges confondus selon leur niveau d'activité physique (en pourcentage)



Source : étude INCA3, 2014-2015 ; traitement ANSES, cité par Larras B. et C. Praznocy (dir.) (2018), *op. cit.*, ONAPS

En 2015, une activité physique déclarée très différente selon les classes d'âge



15-29 ans

91%



75 ans et +

39%

% des personnes déclarant avoir eu une activité physique ces 12 derniers mois



# Et à Tournefeuille ?

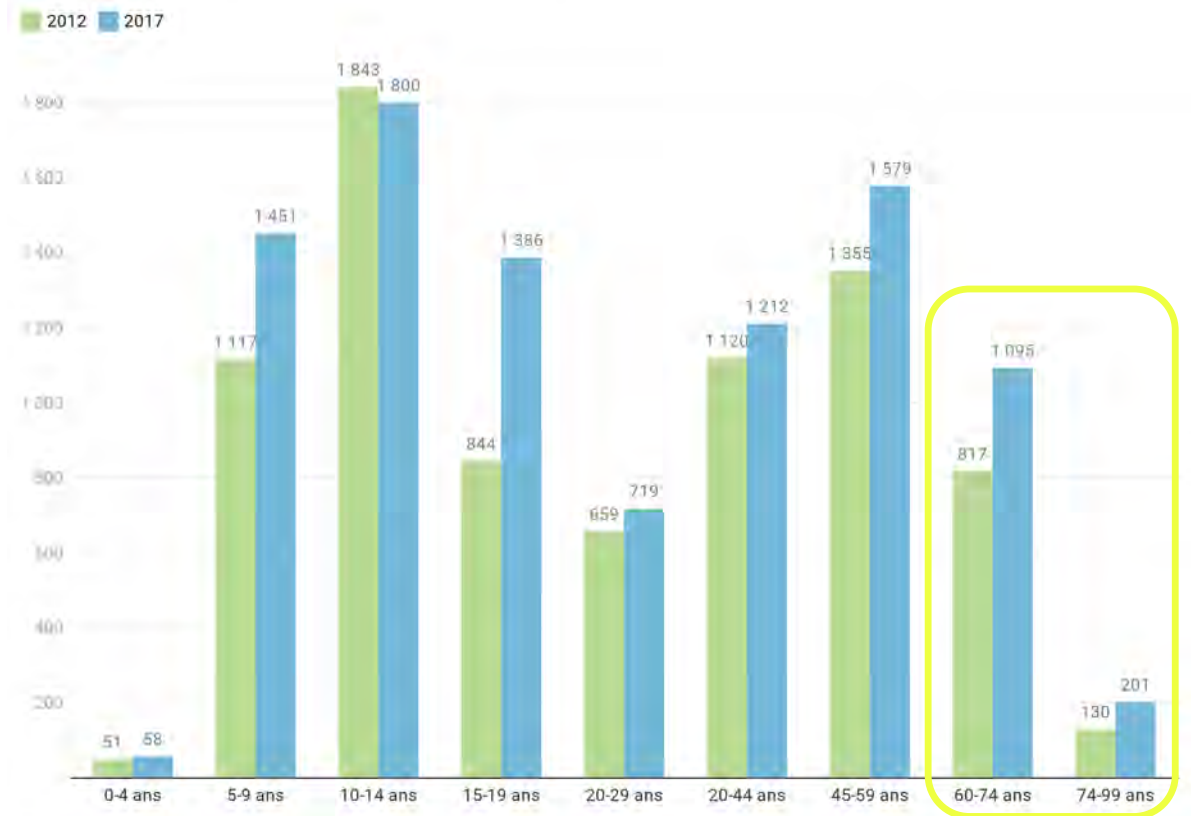


Hausse de la pratique sportive



Des jeunes... ...et des moins jeunes

### Répartition des licences sportives des Tournefeuillais par tranche d'âges en 2012 et en 2017



Graphique : L3 APTER\_2020-2021 - Source : INJEP - Créé avec Datavrapper



## Les personnes en situation de handicap



En France  $\frac{1}{2}$  des personnes en situation de **handicap pratique une activité physique**

À **Tournefeuille** :  
**367**  
personnes sont concernées



### Coopération entre acteurs :

Associations  
Espace ressource handicap  
La Municipalité  
Les citoyens

### Amélioration de la qualité de vie :

Micro-aménagements et événements





## Inégalité d'accès en fonction des revenus ?

En France, en 2015,



Cadres

**64%**



Ouvriers

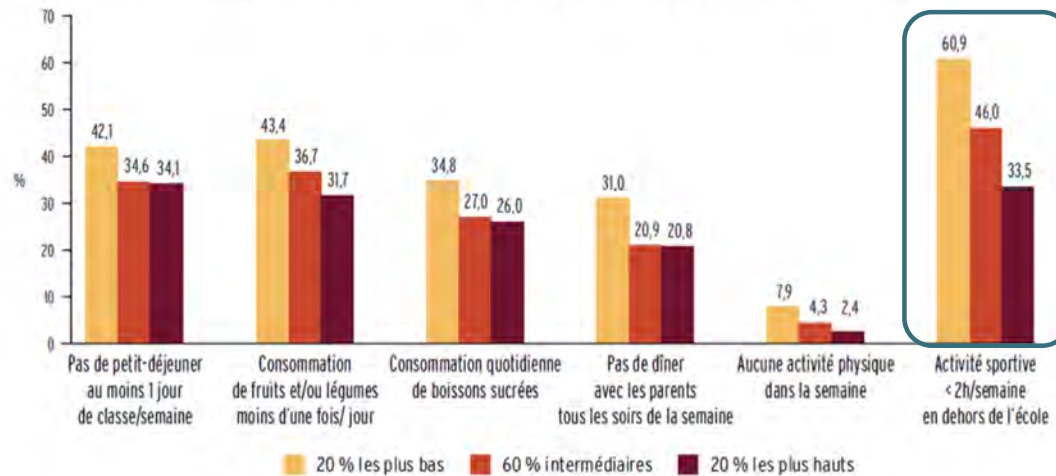
**37%**

ont déclaré avoir pratiqué au moins une activité sportive au cours des 12 derniers mois.



## Lien entre pratique physique et revenus

**Graphique 3 – Pratiques alimentaires et d'activité physique des adolescents selon le niveau de revenus des parents (en pourcentage)**



Source : enquête HBSC (2014) : Godeau E. et al. (2014), *La santé des collégiens en France /2014*. Données françaises de l'enquête internationale HBSC, « *Inégalités sociales de santé* »

Différenciation de la pratique d'activité physique des enfants et adolescents selon la situation économique de leurs parents



**67%**



**40%**

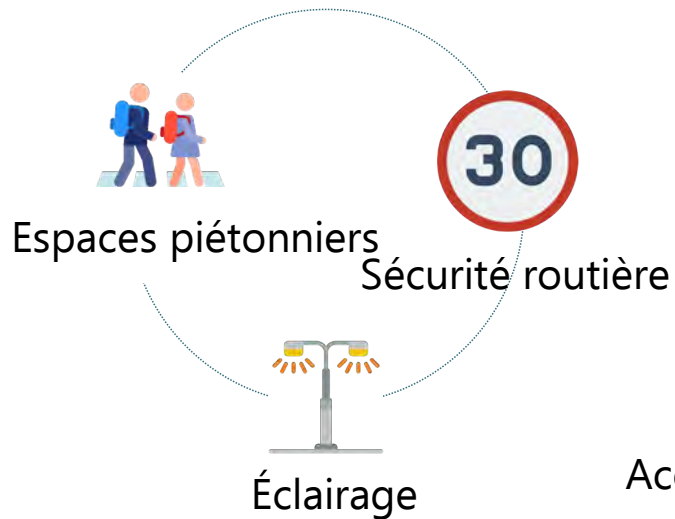


## C. Espaces inclusifs

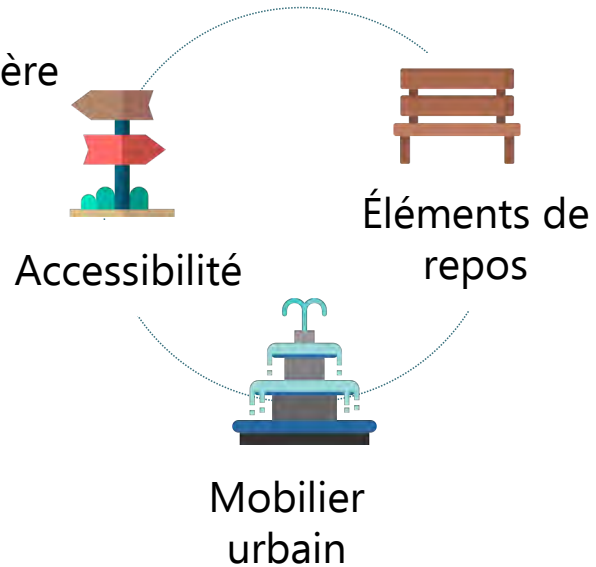


# Caractéristiques des espaces inclusifs

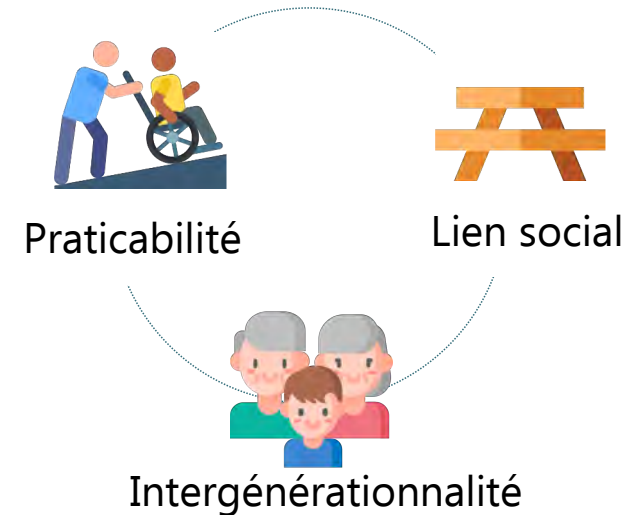
## Sécurité



## Praticité



## Multifonctionnalité





## D. Éviter les fractures territoriales





# Équité, égalité, continuité !

## Distribution équitable des équipements

Faciliter l'accès aux aménités

Équilibrer le territoire

## Égal accès de toute la population aux équipements

Faciliter l'accès à tous aux espaces verts

Intégrer toutes les populations

ÉQUITÉ

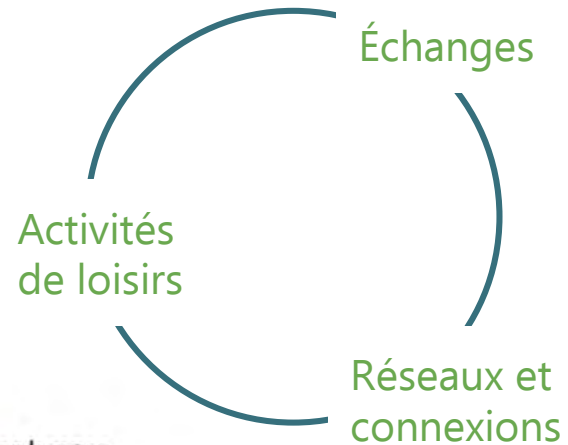
ACCESSIBILITÉ





# Espaces verts : espaces de liaison. espaces tampons

## Trames verte et bleue :



### Représentation schématique des composantes de la TVB

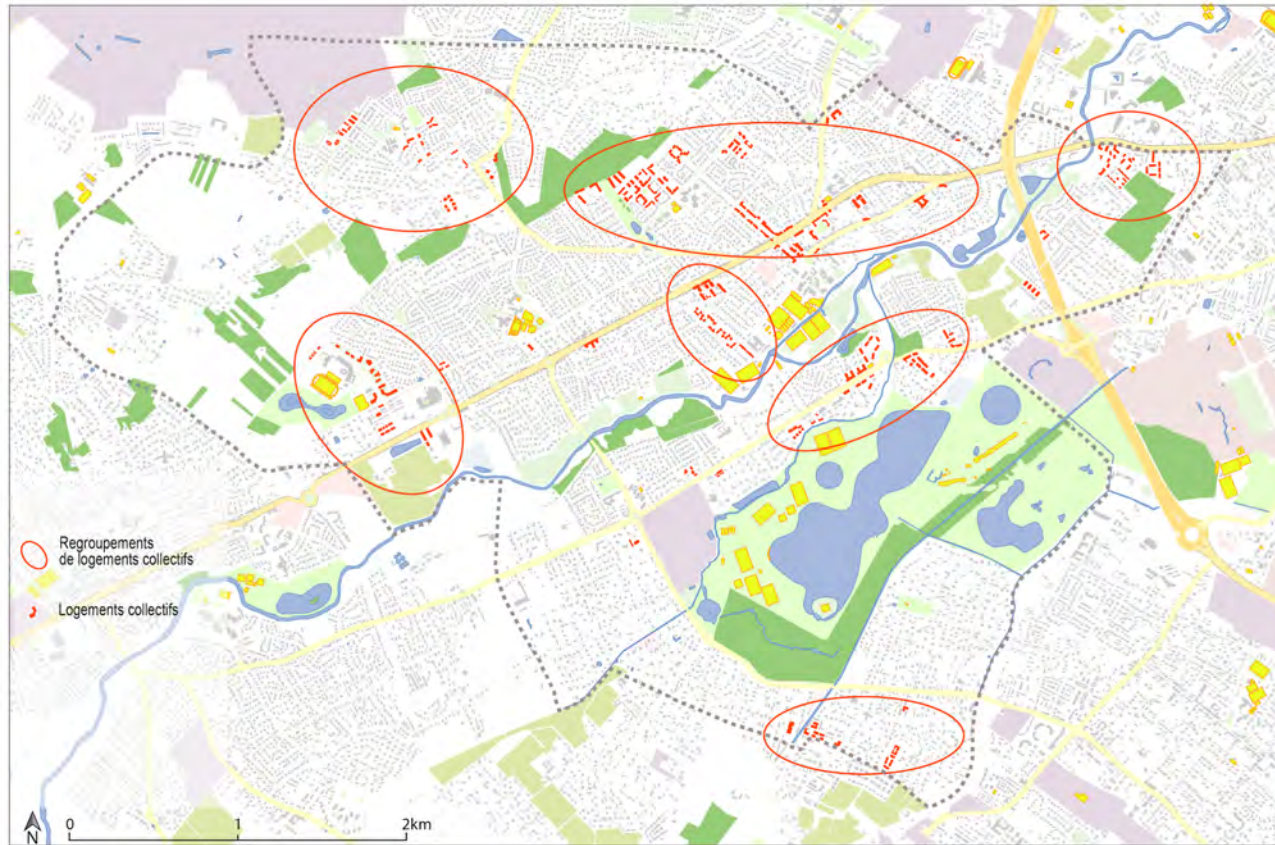
(source : Site officiel du Schéma Régional de Cohérence Écologique de Basse-Normandie)



Lac Arc-en-Ciel



# Logements collectifs intégrés à Tournefeuille



Répartition équilibrée



Inclusion



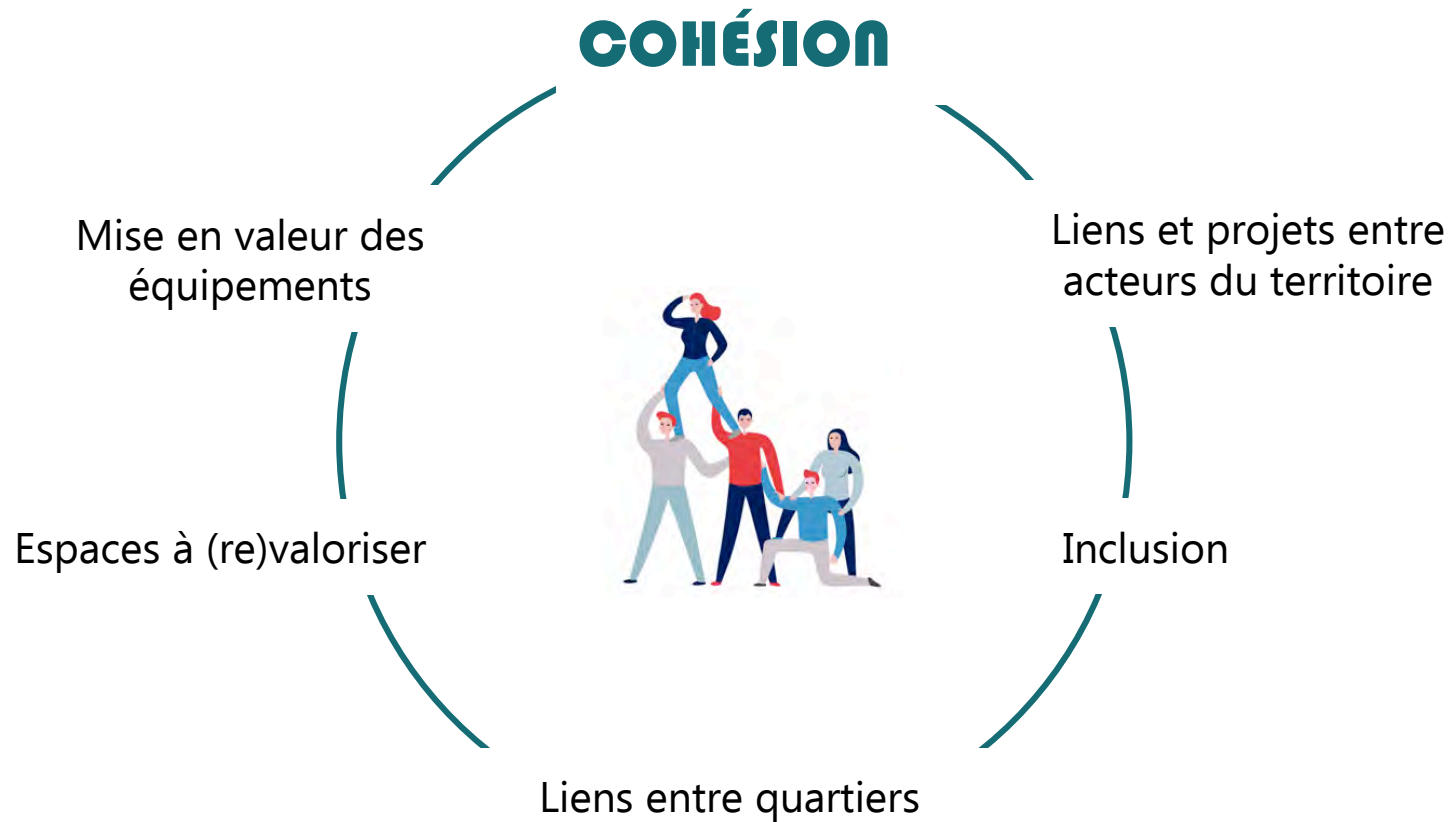
Mixité socio-spatiale



## E. Dysfonctionnements et moyens d'action



## Rappel des enjeux de cohésion





## Points de vigilance et outils

### Coupures urbaines

Impasses, résidences fermées...



Plan Mobilité

Micro-aménagements

Plan accessibilité

### Multifonctionnalité

Tensions et conflits d'usages potentiels



Compatibilité des équipements

Entretien des espaces

### Qualité et accessibilité



Entretien des équipements

Prise en compte de l'accessibilité des usagers

### Usages changeants et imprévisibles

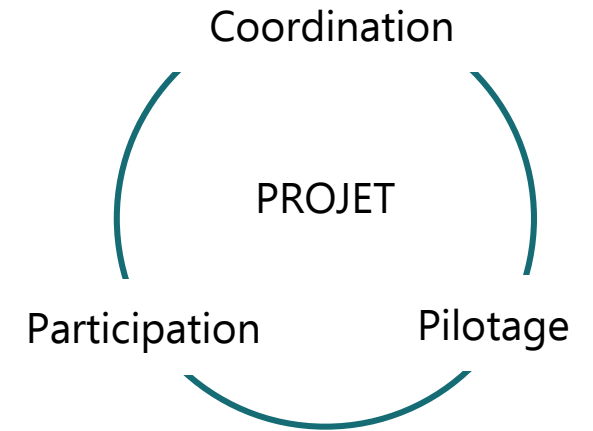


Règlementation

Libre cours à l'appropriation des espaces



# Les acteurs de la cohésion sociale et territoriale



**Profil des  
tournefeuilais**



**Cohésion  
sociale et  
territoriale**



**Espaces  
publics et  
équipements**



**Mobilités  
actives et  
accessibilité**





## **les caractéristiques des espaces publics à Tournefeuille**





## **A. État des lieux des espaces publics, des équipements et des services Tournefeuille**



## Éléments de définition

Quelle différence  
entre un  
**espace public**  
et  
**des espaces  
publics ?**

Lieu de “**débat politique**” :  
une pratique démocratique”

Thierry Paquot

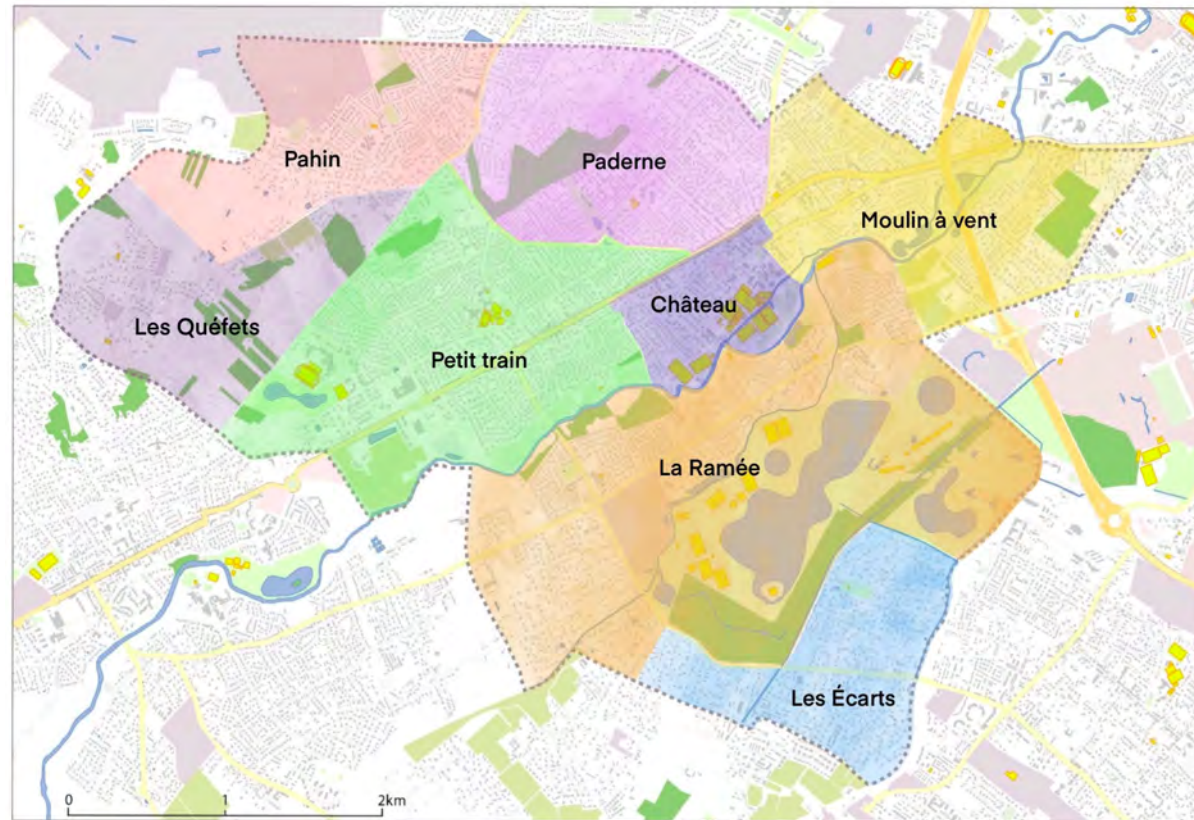


“les espaces publics désignent  
**l'ensemble des lieux ouverts sans restriction  
d'accès à tous**”

Francis Beaucire et Xavier Desjardins



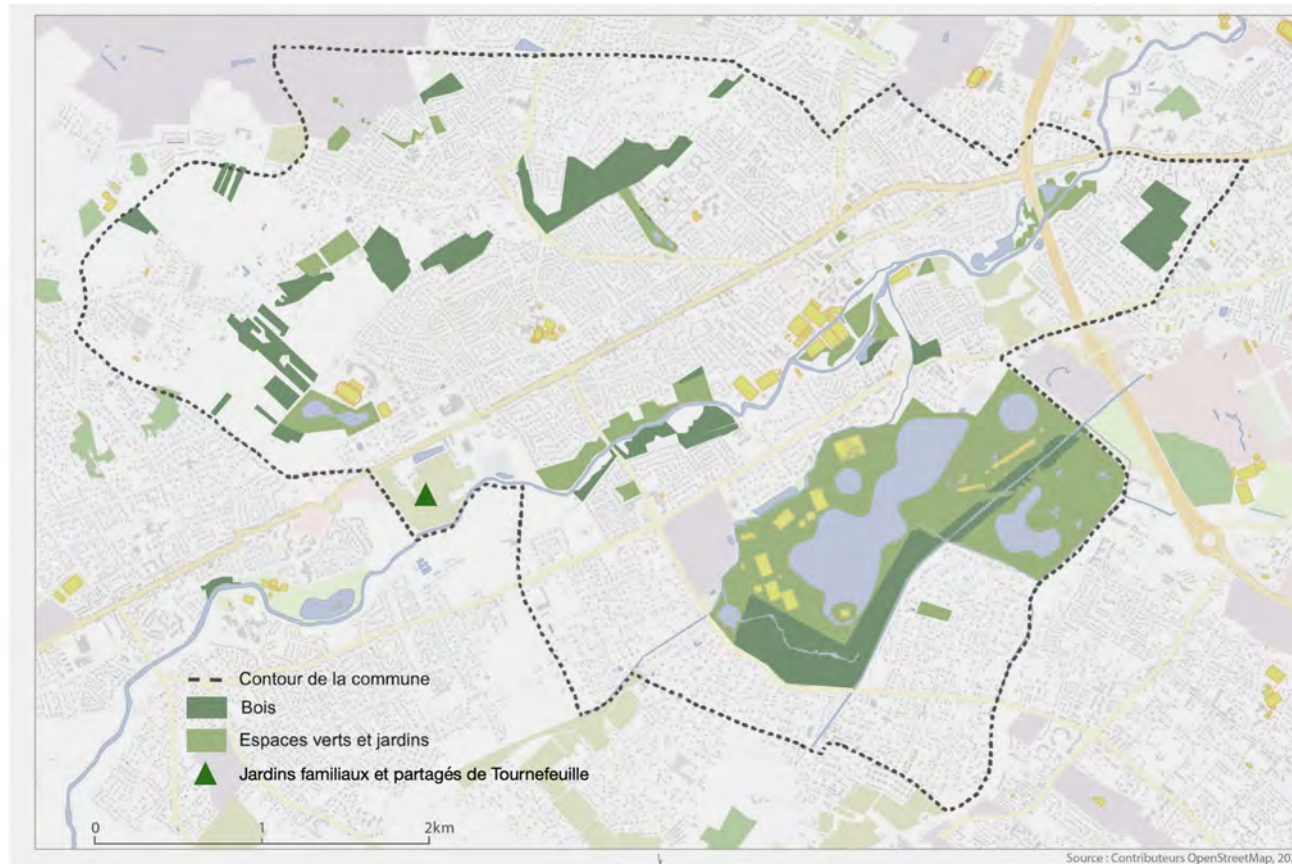
## Tournefeuille, la délimitation des différents quartiers



Source : <https://www.bienici.com/>

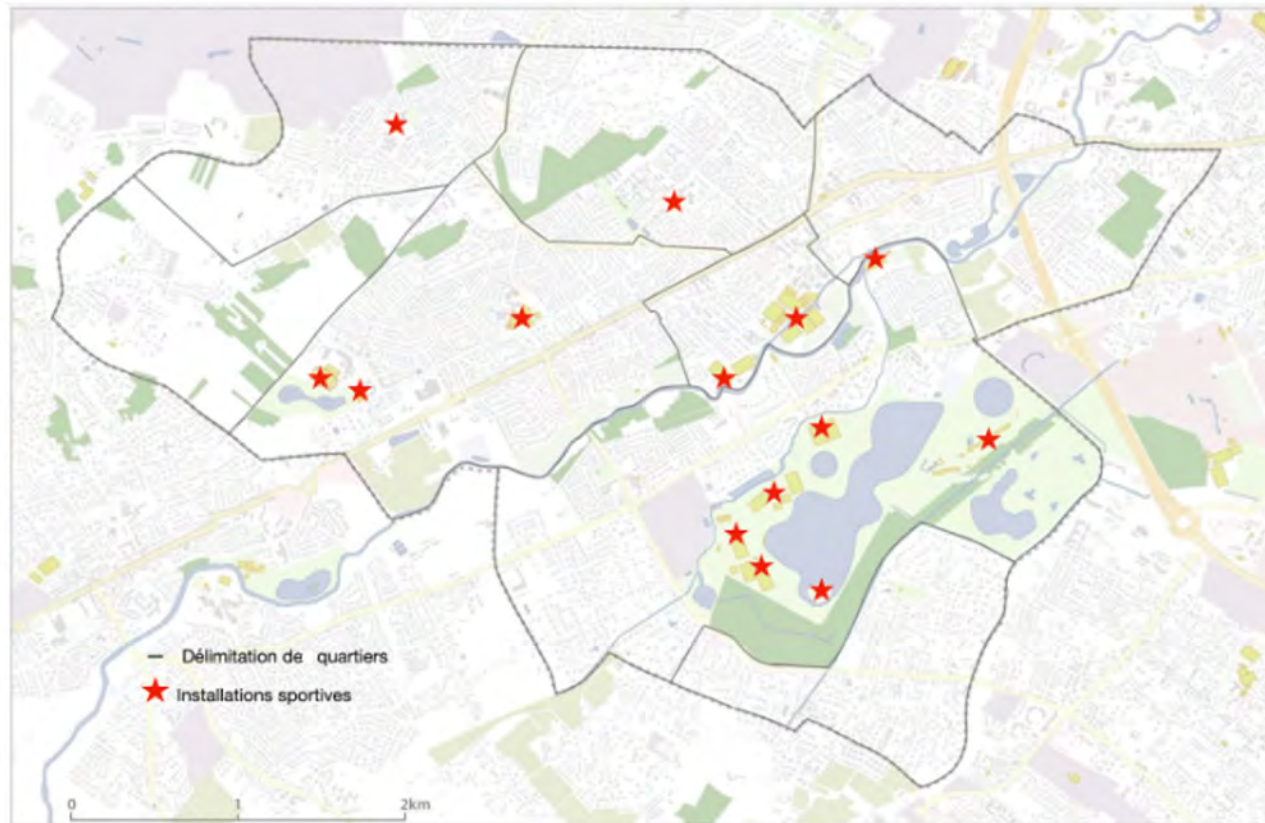


## les espaces verts de Tournefeuille





## les installations sportives à Tournefeuille



Source : Open street map

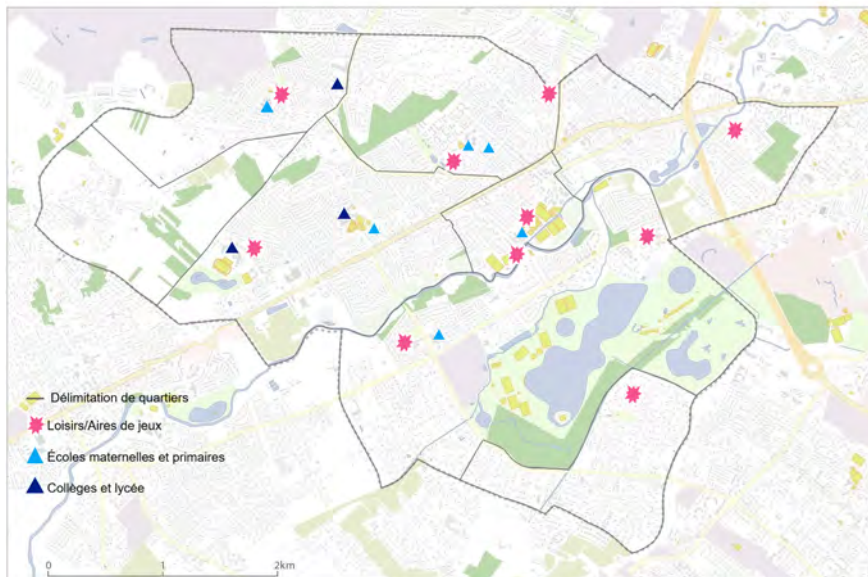


## les places publiques et les espaces publics fonctionnels



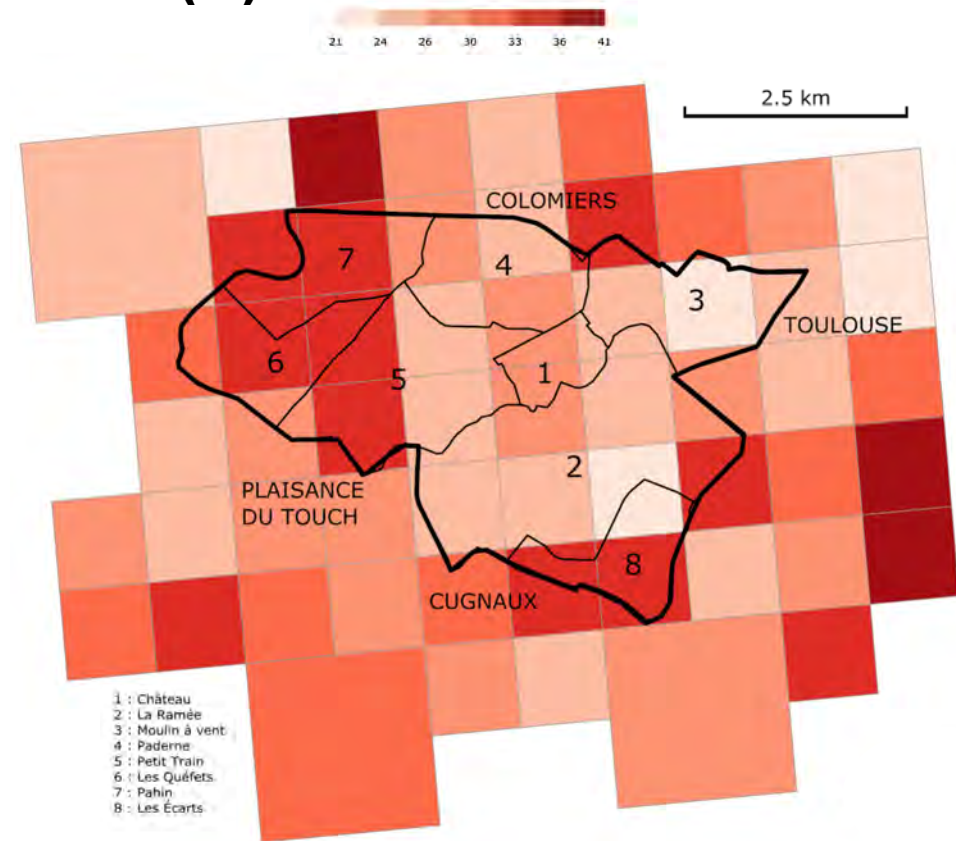


## Les aires de Jeux et les établissements scolaires



Source : Open street map

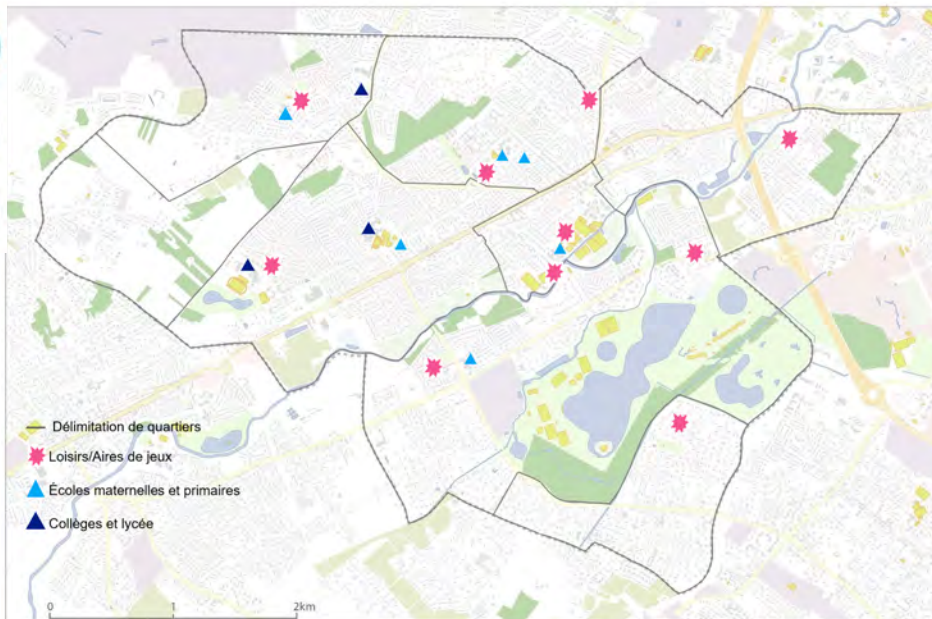
## Part des individus de moins de 25 ans (%)







## Aires de jeux et établissements scolaires



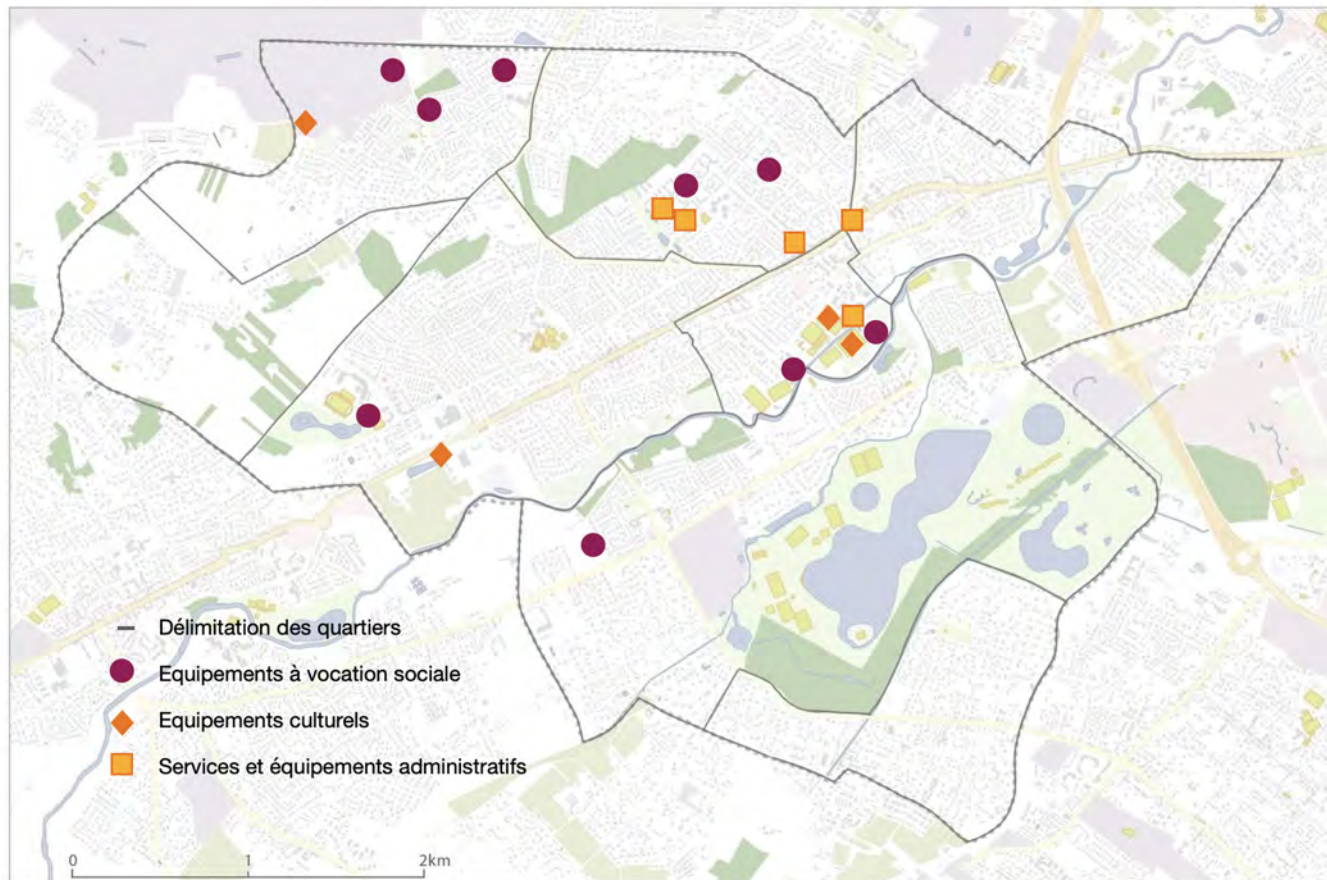
Source : Open street map

## logements sociaux et collectifs à Tournfeuille





## les équipements à vocation...

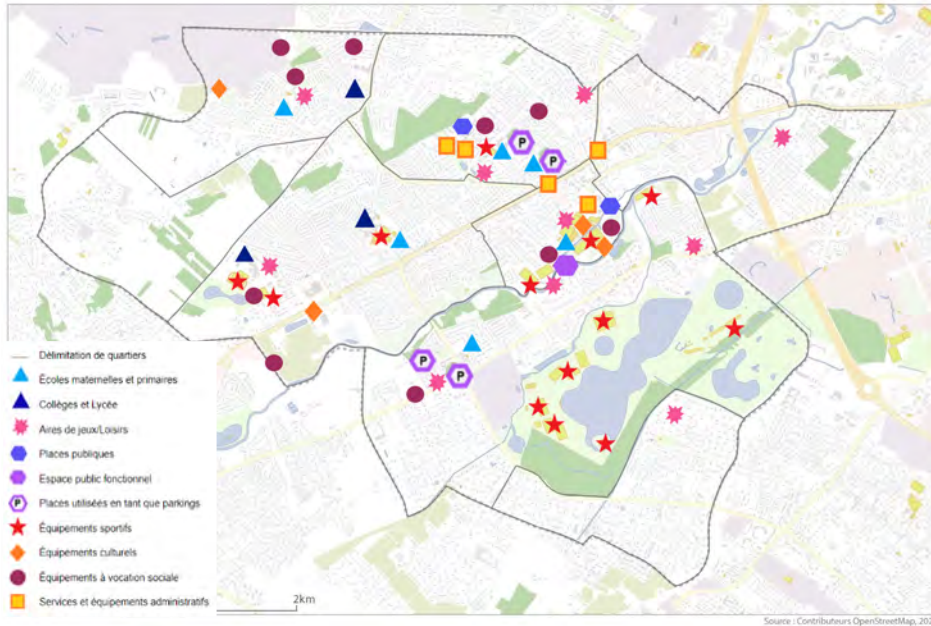


Source : Mairie de Tournefeuille



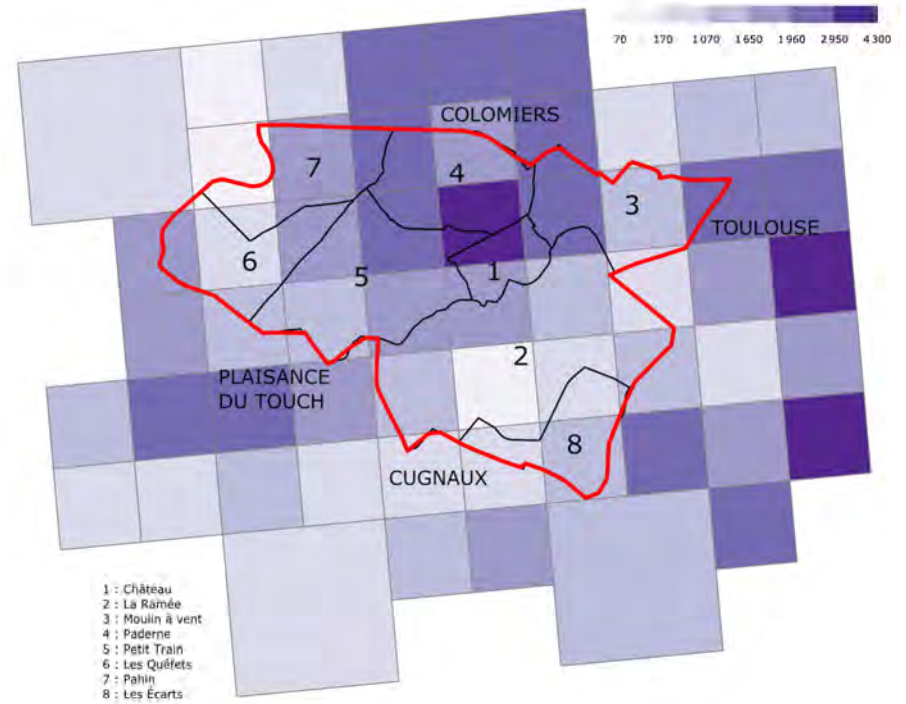


## les espaces publics



Source : Mairie de Tournefeuille

## nombre d'habitants par km<sup>2</sup>





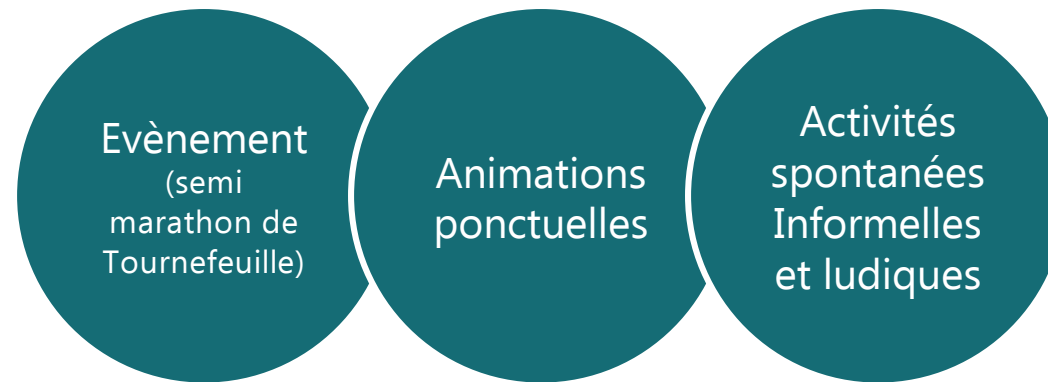
## **B • Évaluation des espaces publics de Tournefeuille**



## Des espaces publics



Susceptibles de donner lieu à des pratiques sportives et physiques



Comment ces **espaces** sont-ils **inclusifs** et favorisent-ils la pratique physique et sportive ?





## Ces espaces sont-ils inclusifs ?



Bords du Touch



Un espace de loisirs au potentiel à améliorer





## Ces espaces sont-ils inclusifs ?



Un espace **partagé**





## Ces espaces sont-ils inclusifs ?



Accessibilité, **intergénérationnalité**, **partage** d'usage







## Ces espaces sont-ils inclusifs ?

Skatepark, Secteur Petit Train



Un espace **non partagé**





## Ces espaces sont-ils inclusifs ?



Quartier du Petit Train



Quartier du Petit Train

Un détournement fonctionnel -----> **Un conflit d'usage**





## Evaluation des espaces publics de Tournefeuille

Ces espaces **favorisent-ils la pratique physique** et sportive ?



Un lieu stratégique  
mais dont l'usage  
sportif reste limité





## Ces espaces favorisent-ils la pratique physique et sportive ?

Un cheminement agréable et **fonctionnel**



Abords du Touch



Abords du Touch





## Ces espaces favorisent-ils la pratique physique et sportive ?



Place Léopold Sédar Senghor

Un espace à bon potentiel pour l'activité physique





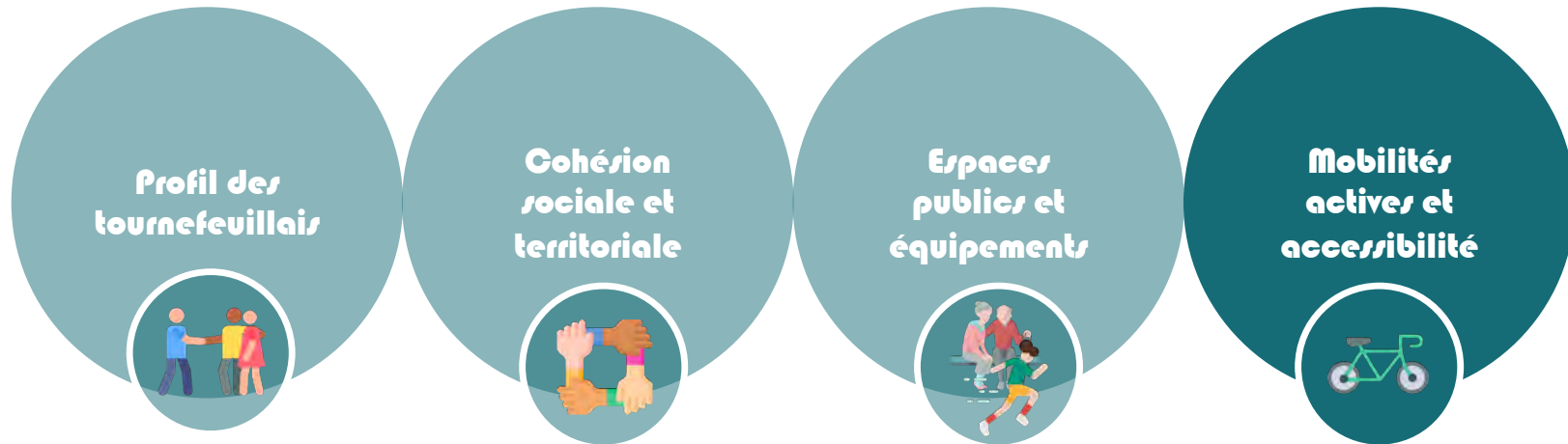
## Ces espaces favorisent-ils la pratique physique et sportive ?

Rue de la Paderne, quartier de la Paderne



Un espace accueillant pour les pratiques physiques







## **Les mobilités actives, un moyen de limiter la sédentarité et de préserver la santé**







## Activités physiques

**45%**  
**inactifs**



## Déplacements



OMS : les personnes qui pratiquent moins de 30 min d'activités physiques par jour sont des personnes inactives

Favoriser l'activité physique pour prévenir les problèmes de santé



## LES MOBILITÉS

Capacité de déplacements

### Mobilités douces

Non ou très peu polluantes

### Mobilités actives

Dépense d'énergie



# Complémentarité entre modes actifs et modes doux



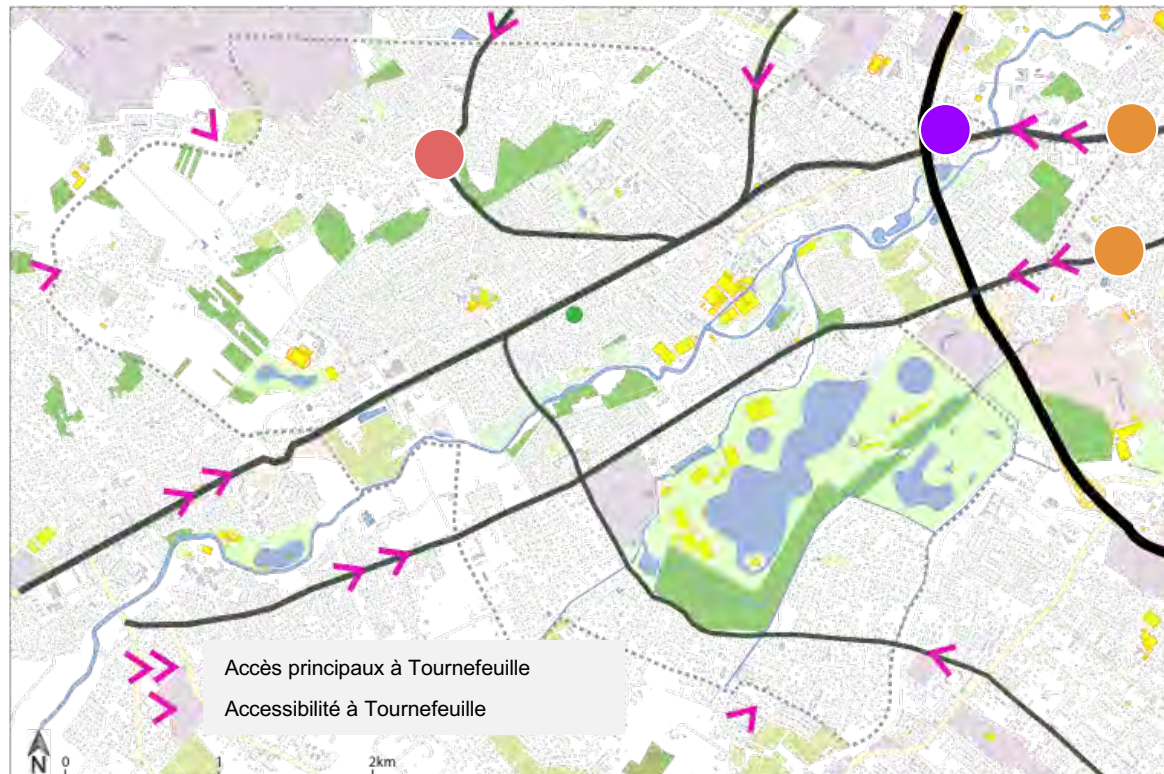





## **A. L'intégration des mobilités douces à Tournefeuille**



# I. Réseaux de connexion à Tournefeuille

Quel contexte de mobilités ?



-  Rocade Arc en Ciel
-  Départementales 632 et 50
-  Le chemin de Pahin

© L3APTER\_2020-2021 Source : contribution OpenStreetMap, 2020



# La trame viaire de la commune de Tournefeuille

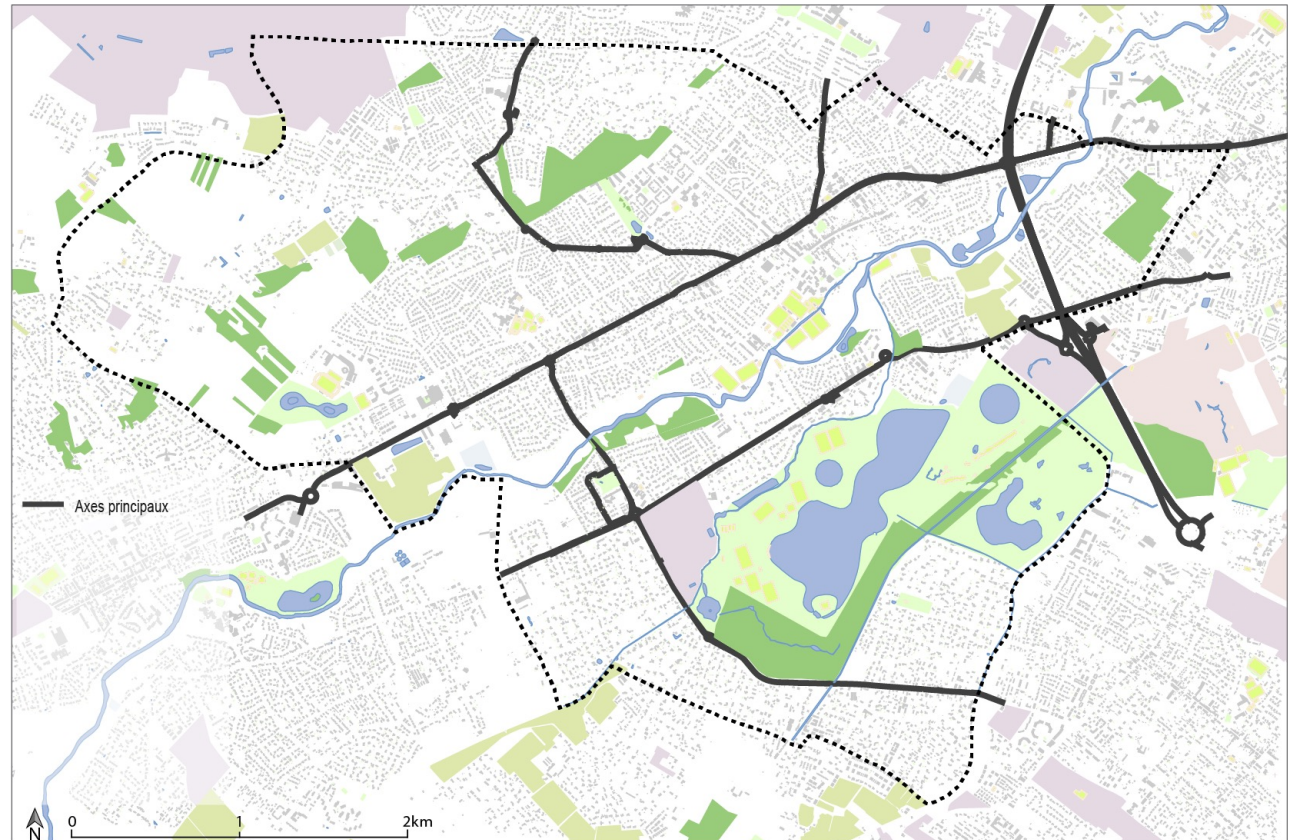
Hiérarchisation du réseau



Voies primaires



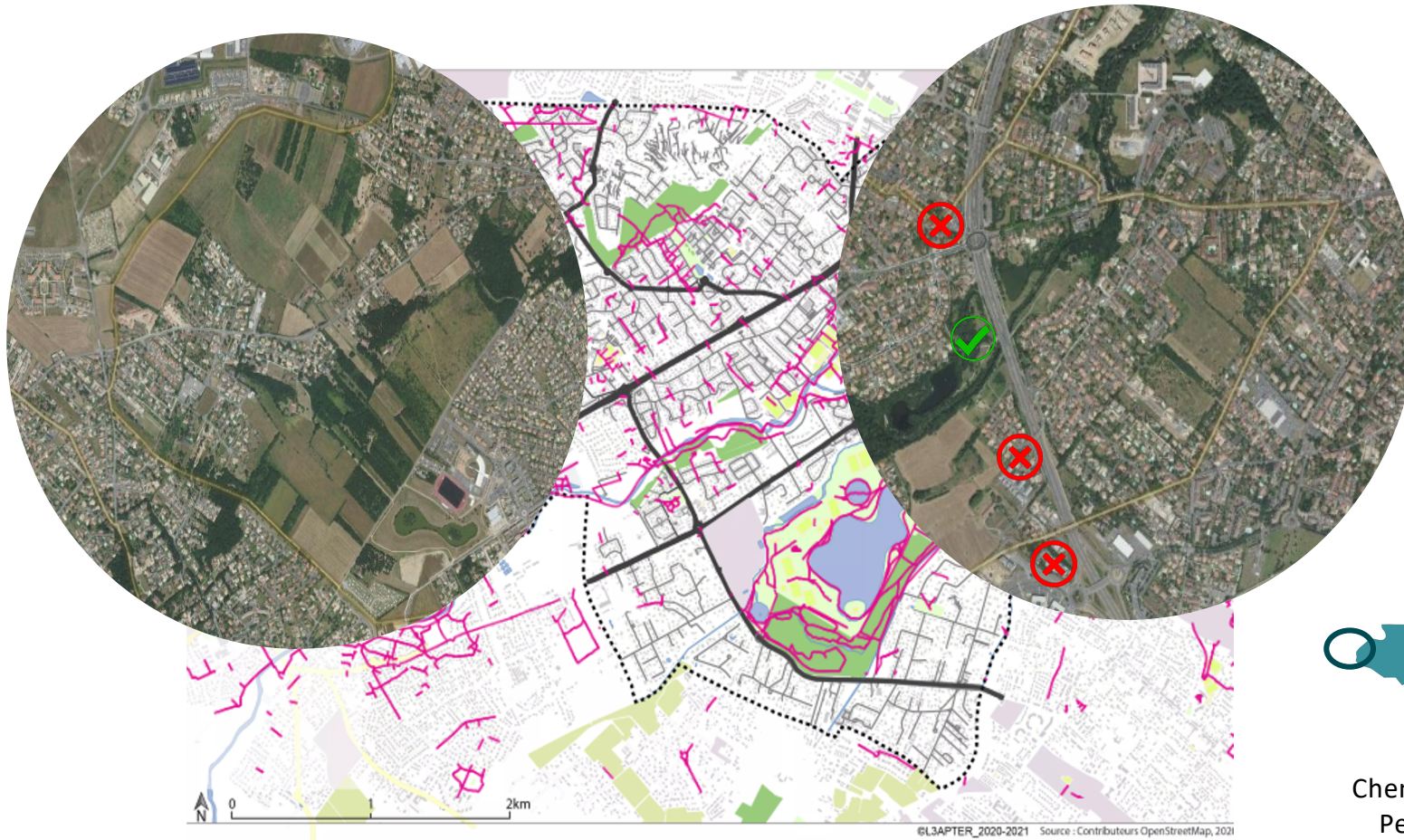
Voies secondaires



© L3APTER\_2020-2021 Source : contribution OpenStreetMap, 2020

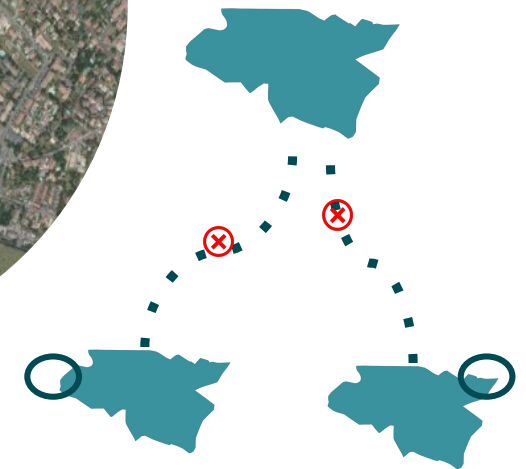


# le réseau piétonnier interne à la commune



Réseau piétonnier dense

2 quartiers déconnectés

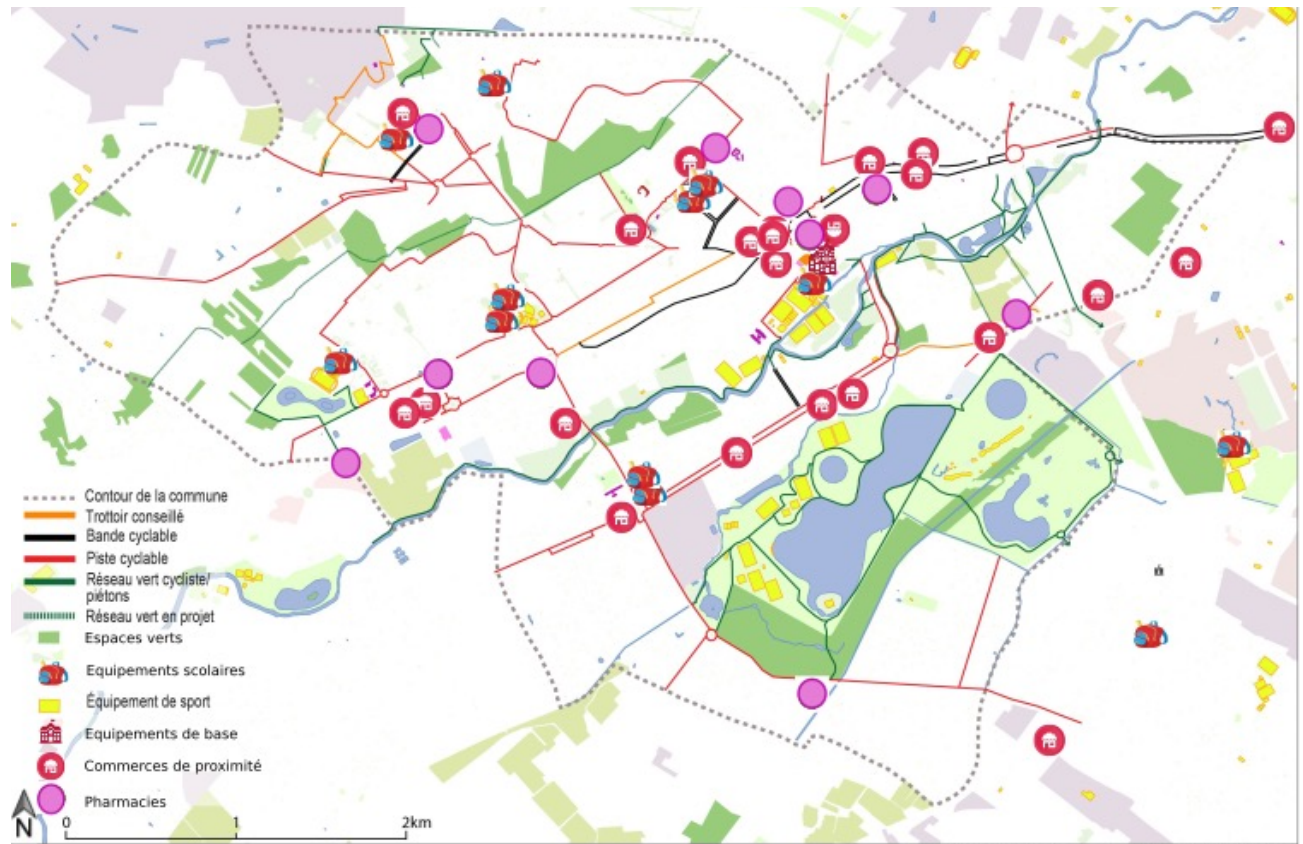
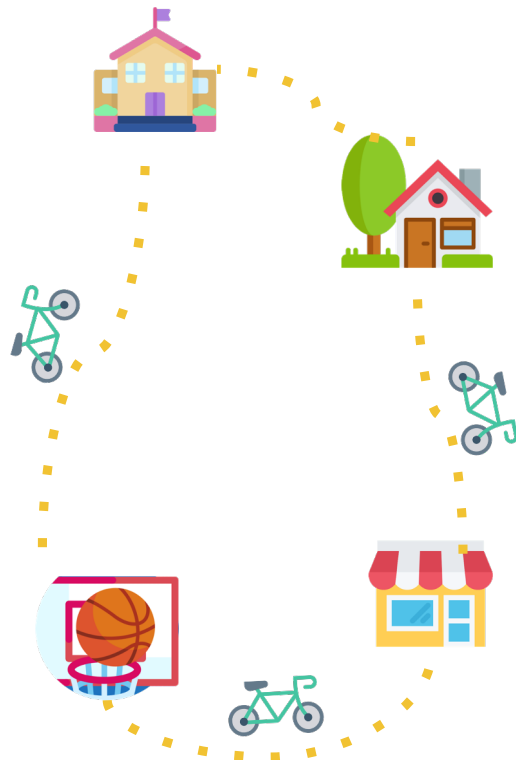


Chemin de la Peyrette

La Pointe



# Un réseau cyclable reliant les services et équipements

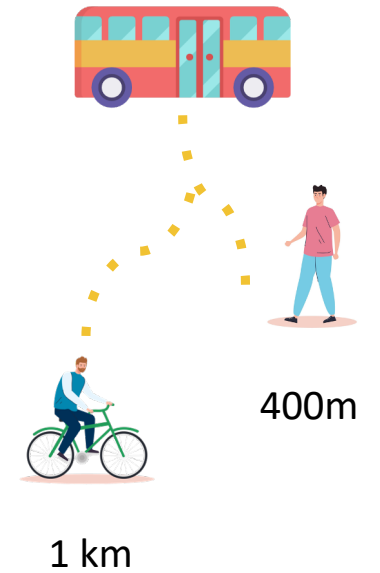
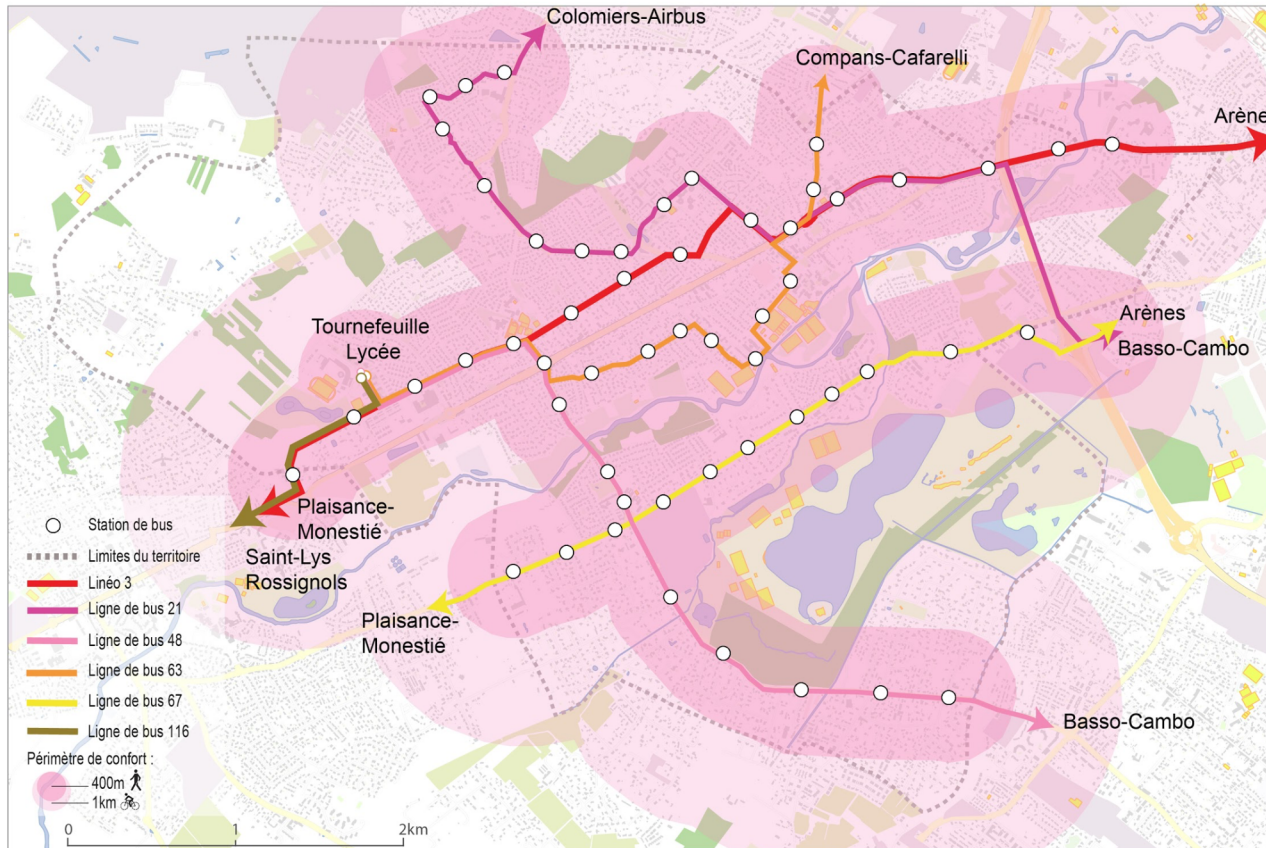


legende





# Le périmètre de confort pour l'accès aux transports en commun





## 2. Observer les dispositifs de mobilités douces

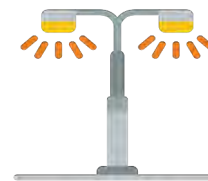
### Documents de planification

SCOT PLUi-H PDU

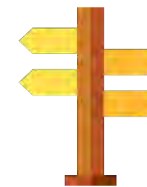


### Aménagements

Éclairages



Itinéraires  
balisés



Mobilier urbain  
Revêtements sol



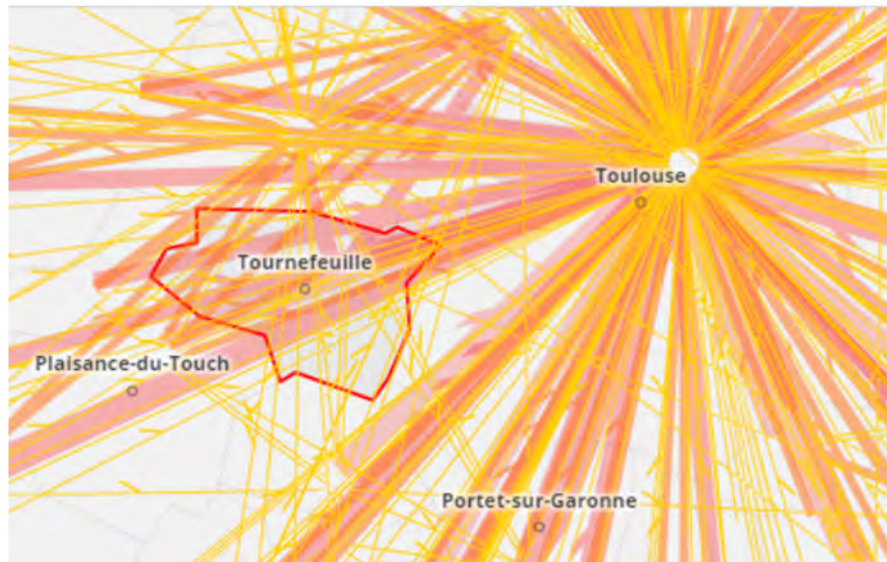


## **B. Habitudes et pratiques de déplacement des tournefeuvillais**



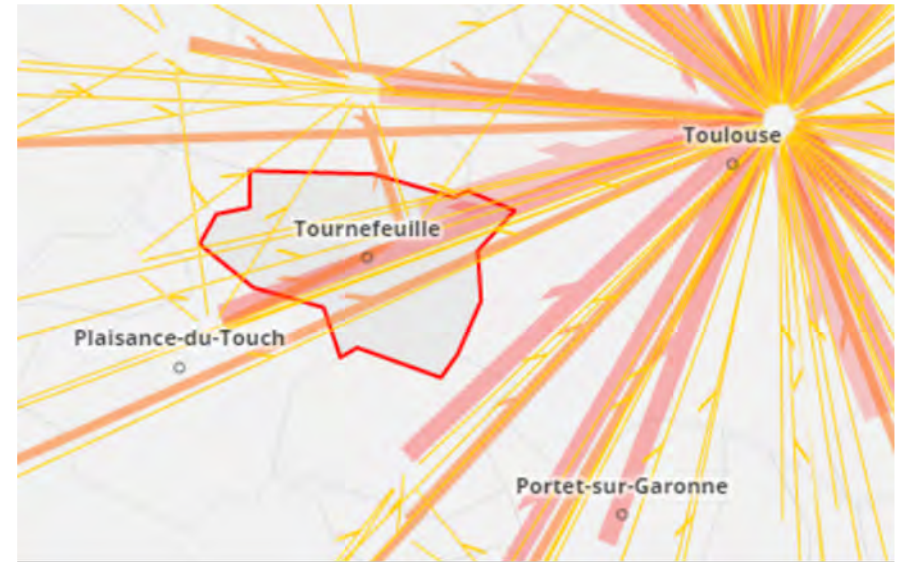
# I. Quels déplacements à Tournefeuille

Trajets domicile travail



Représentation des flux domicile-travail, INSEE, RP 2017

Trajets domicile études



Représentation des trajets domicile-étude, INSEE, RP2017

Axes traversants, vers les pôles d'emplois et les établissements d'enseignement



## Modes de déplacements domicile-travail



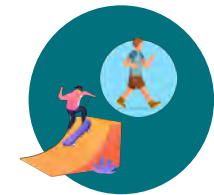
**80.1 %**



**6.7 %**



**4.7%**



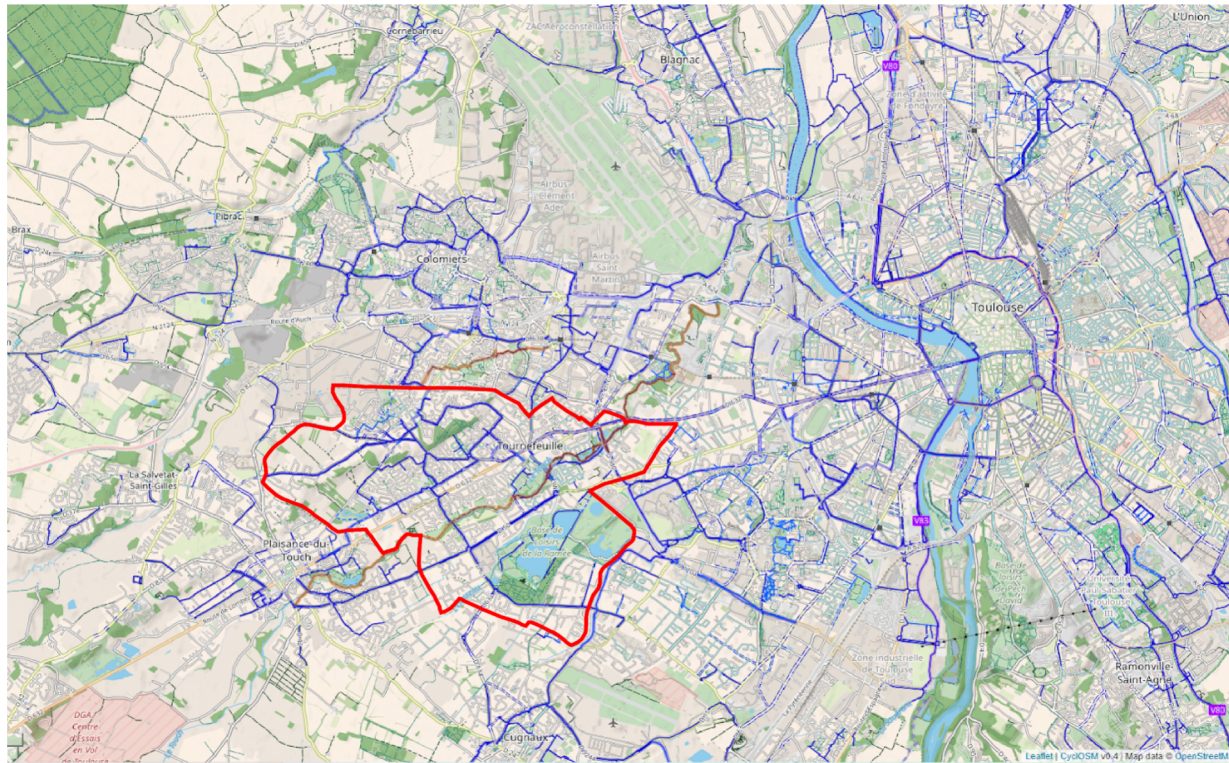
**2.5%**

France	70.3%	15.3%	2.2%	6.1%
Toulouse	52.3%	26.6%	8.2%	7.5%
Colomiers	79.8%	9.1%	3%	3.9%
Blagnac	69.7%	12.4%	6.3%	6%

Source : Part des différents modes de déplacements vers les lieux de travail des Tournefeullais et des Français, INSEE RP 2017



# Réseau cyclable de l'agglomération toulousaine



Représentation cartographique du réseau cyclable, de Tournefeuille et ses alentours, CycLOSM.org, OpenData





## 2. Un rapport aux mobilités actives différencié selon les secteurs de Tournefeuille



Espaces bien-dotés

La promenade de la Paderne

Le Château

Le Petit Train



Espaces en marge

Le chemin de la Peyrette

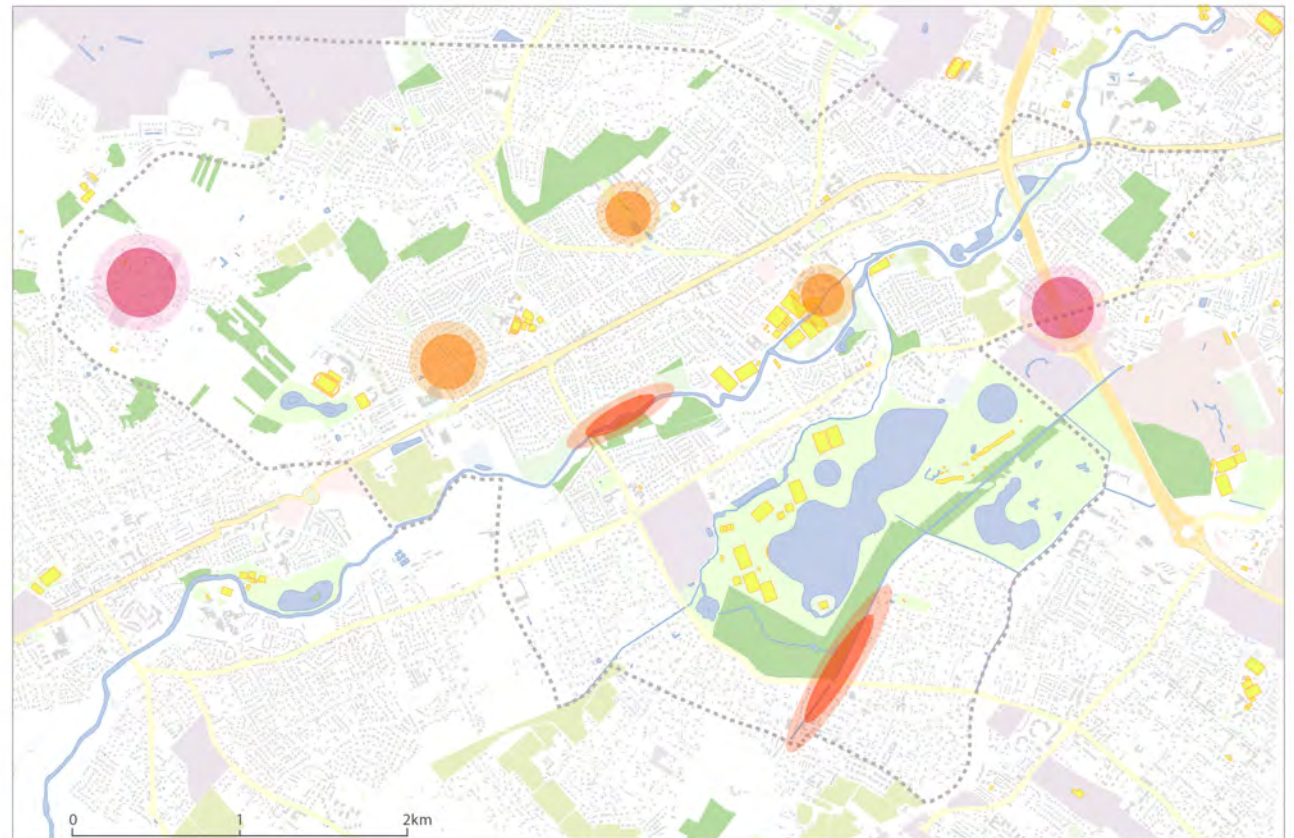
La pointe du Moulin à vent



Espaces potentiels / stratégiques

Les Écartis

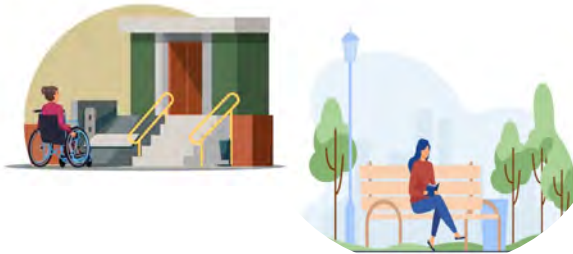
La coulée du Touch





# Points de vigilance

## Aménagements



## Sécurité



Des aménagements et du mobilier urbain pour faciliter les déplacements de tous

Des cheminements de connexion et une signalétique sécurisante et adaptée

Une signalétique pour limiter les conflits d'usage





# Conclusion



## Quelques pistes de réflexion

S'intéresser aux pratiques de la population

Encourager l'usage des mobilités douces et actives

Optimiser les espaces publics pour favoriser les activités physiques

Accompagner les publics éloignés

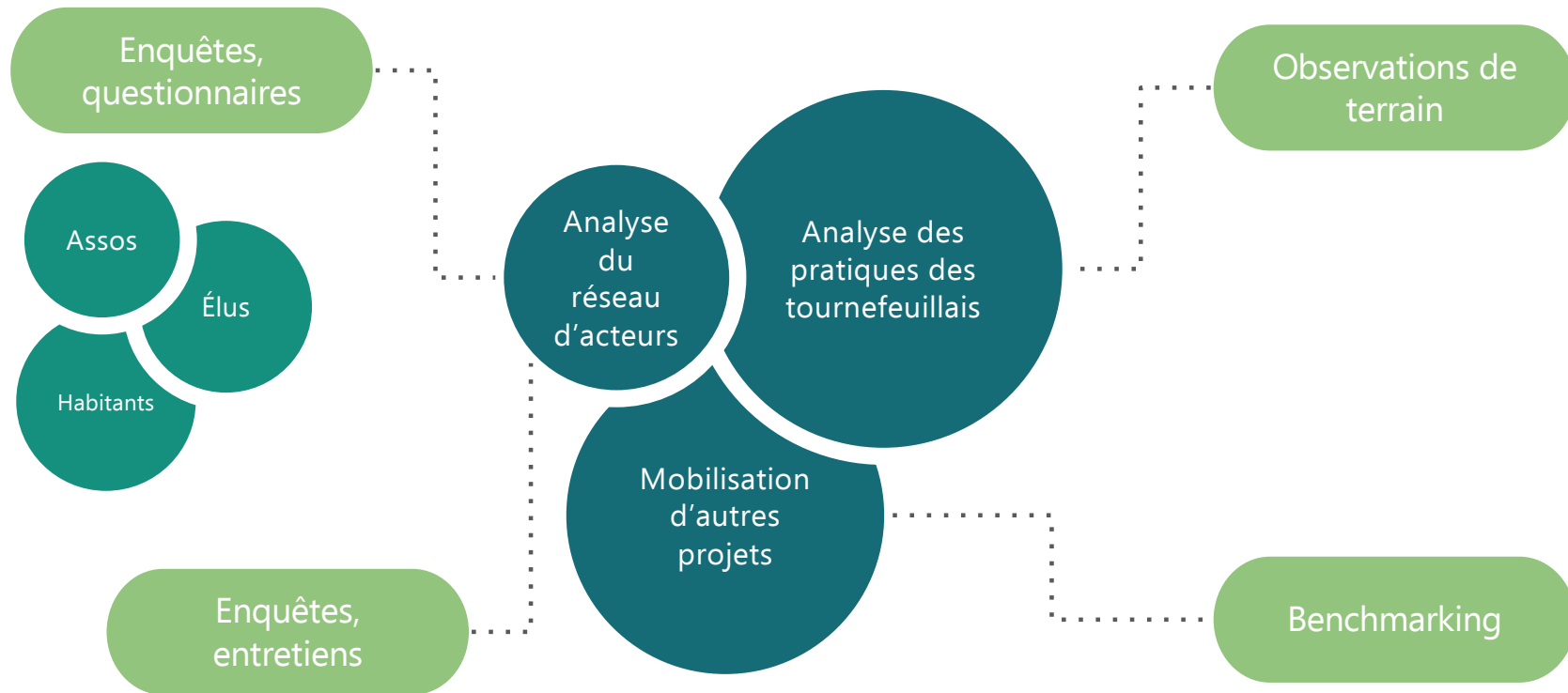
Limiter les fractures territoriales



# Phase 2



## Pistes méthodologiques et outils



# Phase 2

**Merci de votre attention**